

Verzekeringsdossier/Dossier d'assurance:

Bestelbon/Bon de commande: mail

Plaats van onderzoek/Lieu d'inspection: XXX

Datum/date: 16/09/2015

Naam van de aanvrager/Nom du demandeur: xxx

Contact aanvrager/demandeur: XXX

Servicerapport/Rapport de service Infrasonor: xxx

Factuur/Facture Infrasonor: 2150xxx

Contekst/Contexte:

- Une intervention a été demandée pour trouver les causes de taches d'humidité sur les murs du hall et living (côté cuisine).
- Constats visuels :
 - Il y a des dégâts des eaux sur les murs du hall et living (côté cuisine).
 - La pression du circuit chauffage reste constante
 - Le compteur d'eau ne tourne pas sans consommation voulue.
- Caméra infrarouge :
 - Localisation des tuyaux d'eau chaude et du chauffage dans le sol du hall et de la cuisine
- Test aquaphone :
 - Il n'y a pas de fuites audibles sur les tuyaux de chauffage
 - Il y a une consommation d'eau audible sur le tuyau principal d'eau froide dans la cave, bien qu'il n'y pas de fuite visible (tous les tuyaux sont en apparence).
 - Il n'y a pas de fuites sur les appareils sanitaires
 - Il n'y a pas de fuites sur les tuyaux d'eau froide et chaude dans le chape de l'appartement
- Test d'humidité :
 - Sur tous les endroits endommagés un degré d'humidité de 100% a été mesuré.
 - Devant l'escalier dans le hall : le degré d'humidité au milieu du mur endommagé est inférieur au degré d'humidité mesuré en bas de ce mur. Ceci veut dire que cet endroit du mur est en train de sécher.

Conclusie/Conclusion:

Les taches d'humidité proviennent d'un bouchon (et son débouchage) qui s'est manifesté dans le passé dans la décharge, se trouvant dans la colonne technique, entre l'étage et la cave.
Le mur du hall est en train de sécher.

Uitgevoerde testen/Tests exécutés:

X	Infrarode camera Caméra infrarouge	X	Aquafoon Aquaphone	X	Vochtmeting Mesure d'humidité
	Endoscopische camera Caméra endoscopique		Rookmaker Test fumigène		Correlator Corrélateur
	Druktest Test de pression		Gaslekdetectie Détection de fuite de gaz		Warmteverliesanalyse Analyse de perte de chaleur
	Tracergas Test gaz		Dichtheid liner zwembad Étanchéité liner piscine		Localisatie leidingen Localisation tuyaux

Bijlage/Annexe:

X	Foto/Photo		Video/Vidéo		Tabel/Tableau		Schema/schéma		USB stick
----------	------------	--	-------------	--	---------------	--	---------------	--	-----------

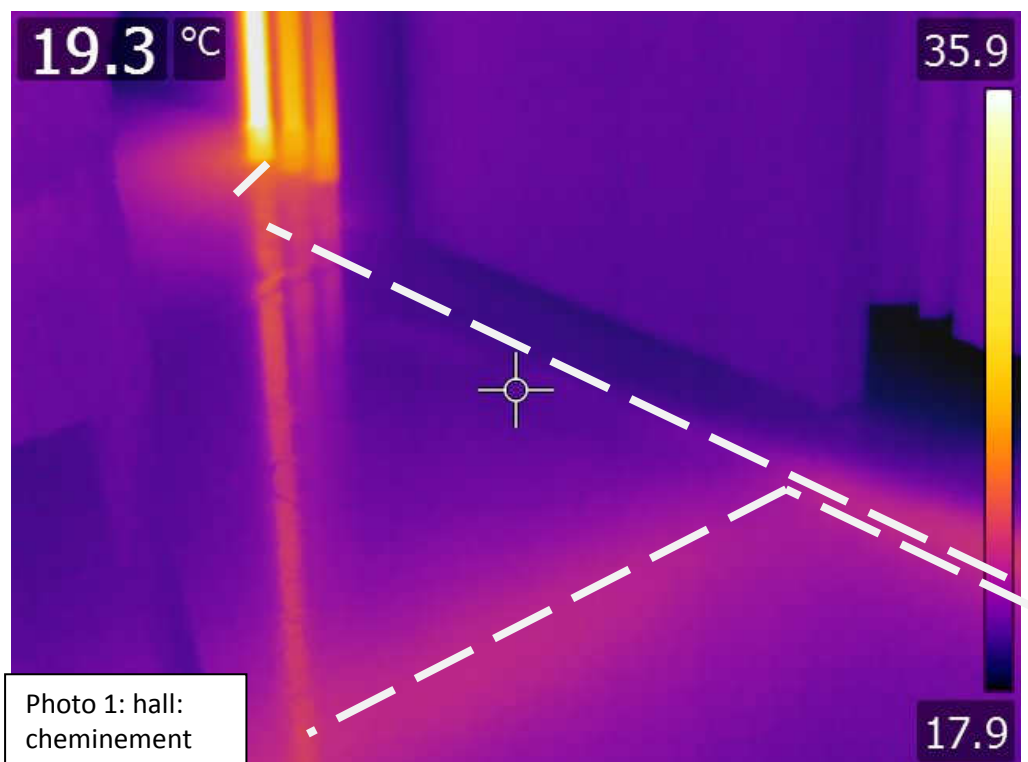
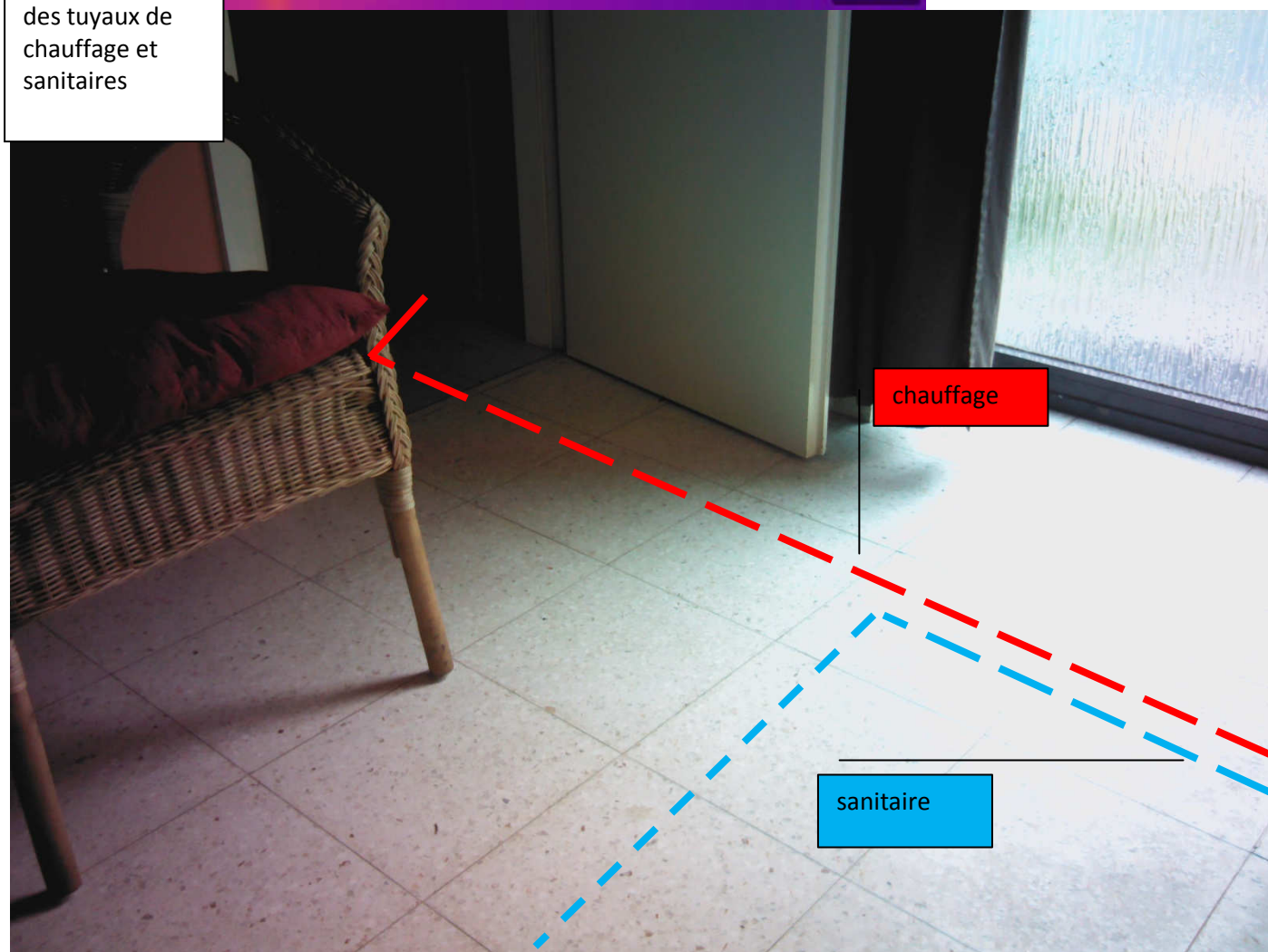


Photo 1: hall:
cheminement
des tuyaux de
chauffage et
sanitaires



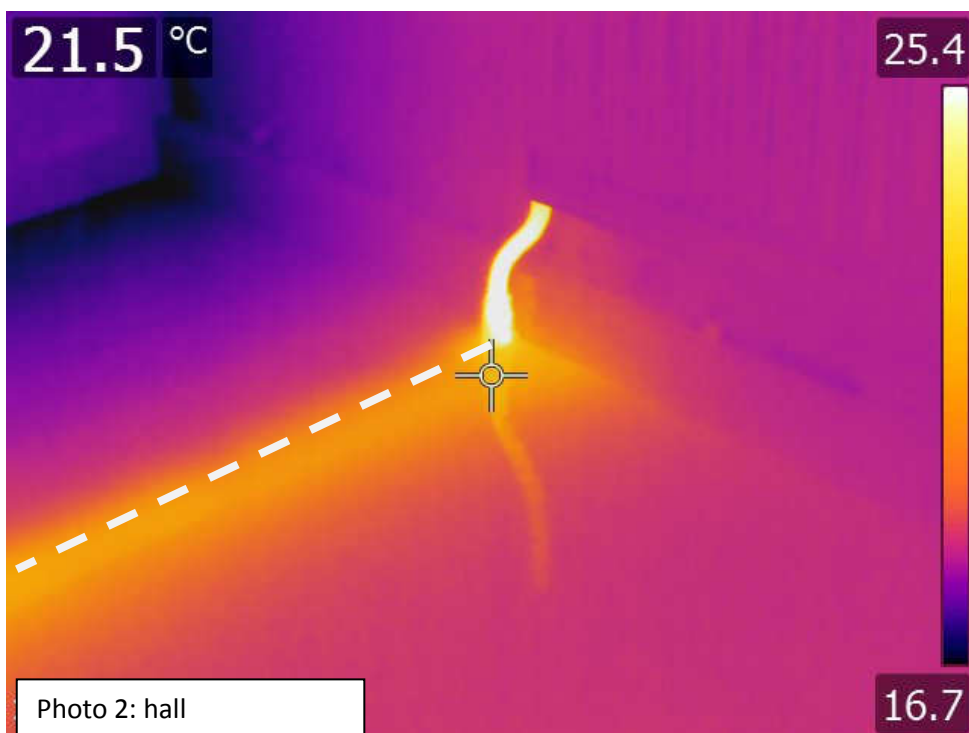
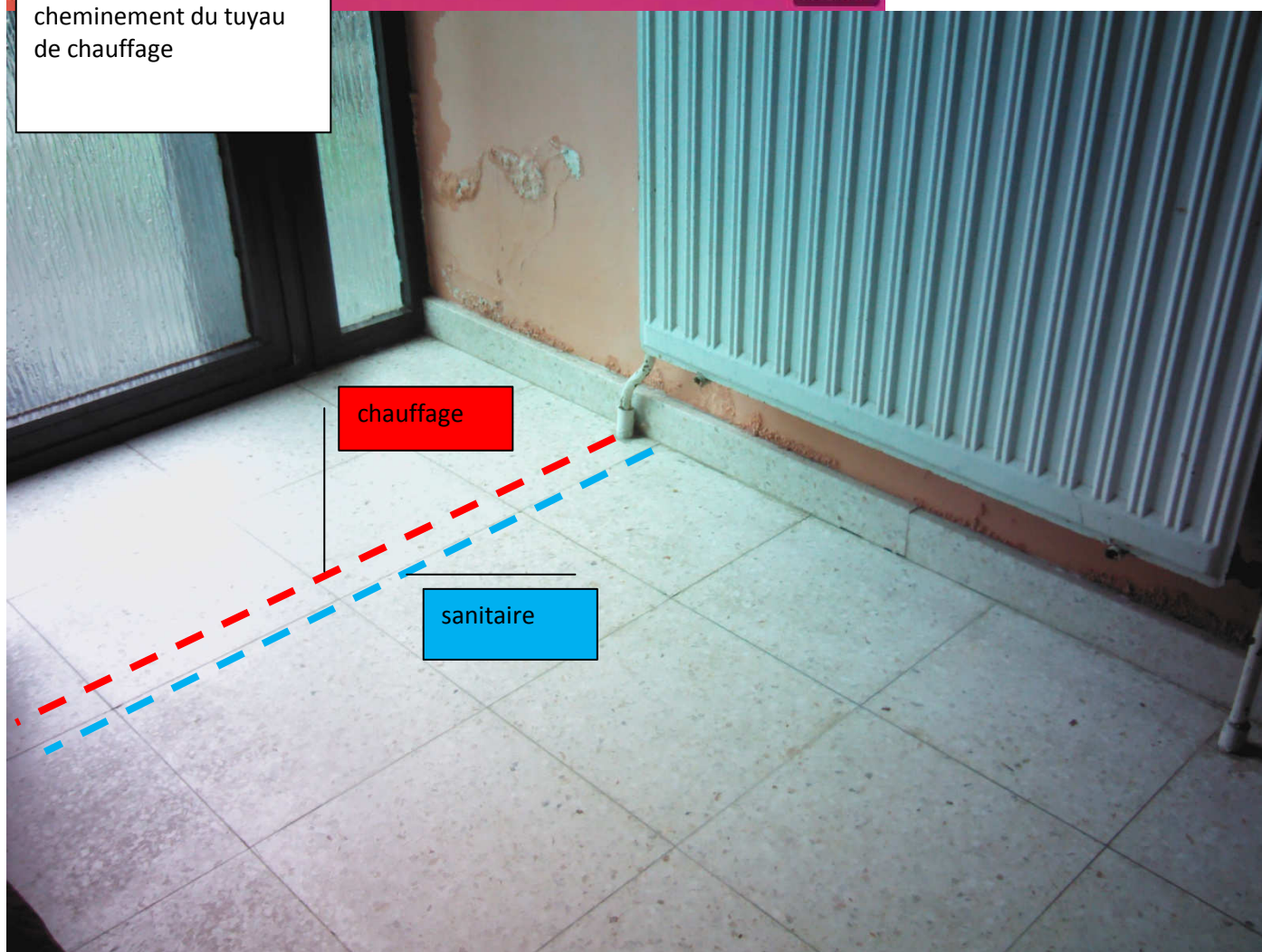
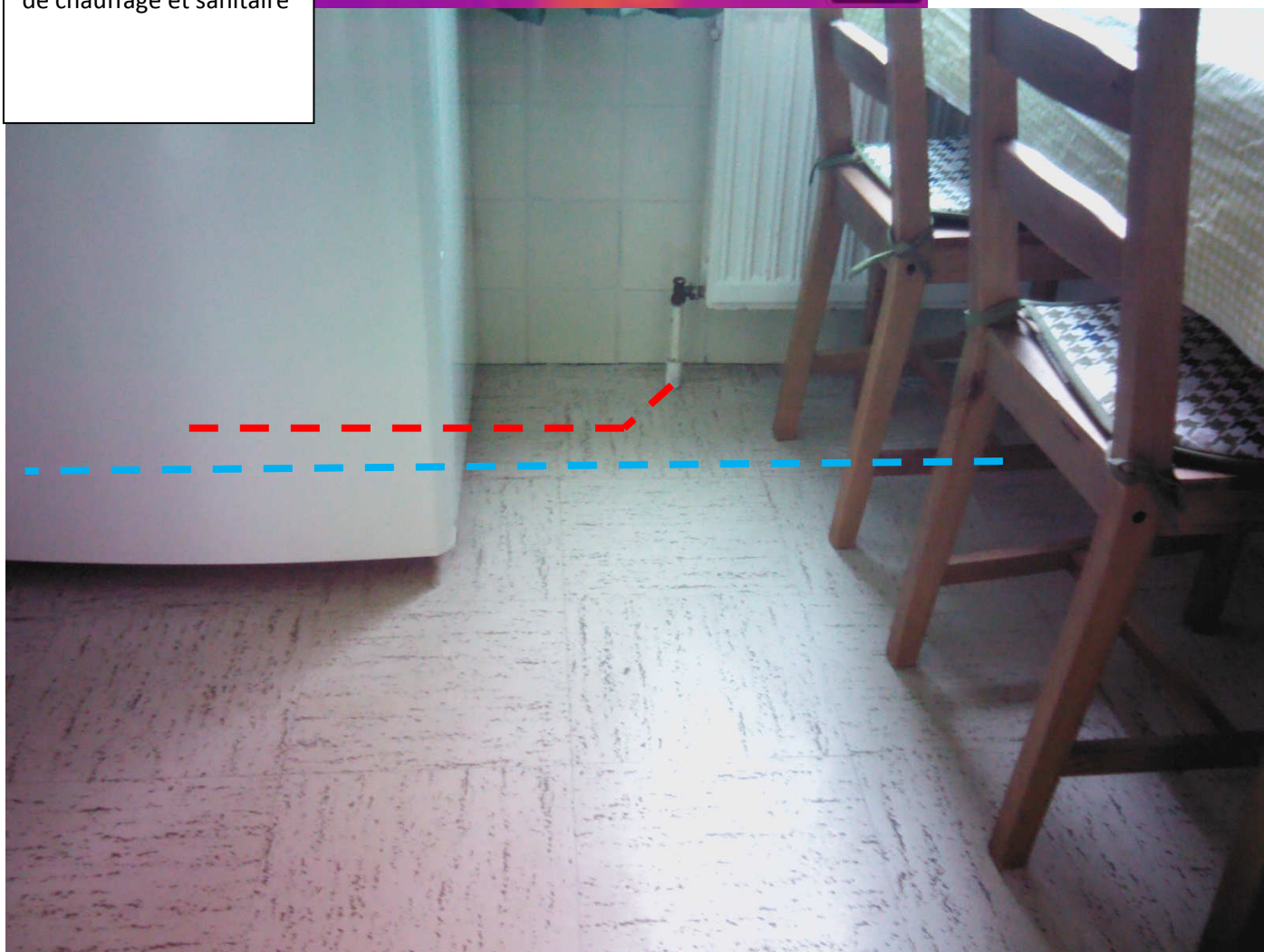


Photo 2: hall
cheminement du tuyau
de chauffage





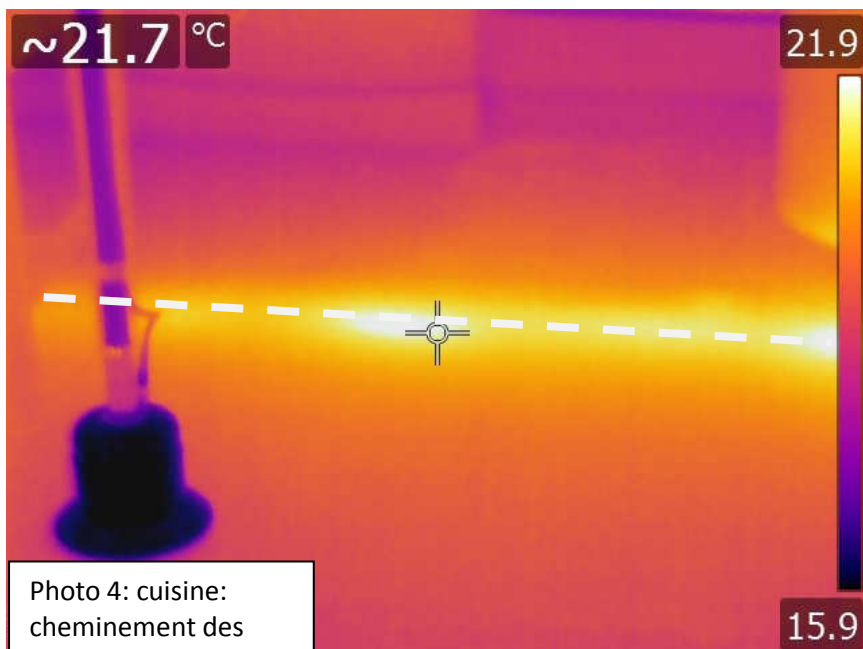


Photo 4: cuisine:
cheminement des
tuyau sanitaire d'eau
chaude



Photo 5: test aquaphone
sur le chauffage: pas de
fuite audible



Photo 6:
pression du
chauffage
reste
constante



Photo 7: vide
décharge dans la cave
sous la cuisine: les
plafonds sont encore
humides



Photo 8: cave sous le hall: il y a eu des écoulements à travers le plafond de la cave sous le hall d'entrée (plus de traces visibles)



Photo 9: hall
d'entrée: -
côté porte:
dégâts des
eaux



Photo 10: hall
d'entrée: - côté
porte cuisine:
dégâts des eaux



Photo 11: hall
d'entrée: - côté
porte cuisine:
dégâts des eaux



Photo 12: cage
d'escalier – côté hall
d'entrée : le mur est en
train de sécher

90 % humide

70 % humide

100 % humide

Photo 13: cage d'escalier
côté living: zone humide

