

Verzekeringsdossier/Dossier d'assurance:

Bestelbon/Bon de commande: téléphone/mail

Plaats van onderzoek/Lieu d'inspection: xxx

Datum/date: 05/11/2015

Naam van de aanvrager/Nom du demandeur: xxxxx

Contact aanvrager/demandeur: XXX

Serviceraapport/Rapport de service Infrasonor: 00xxx

Factuur/Facture Infrasonor: 215xxx

## Contekst/Contexte:

- Une intervention a été demandée pour localiser les égouts.
- Le tableau ci-dessous reprend la liste des photos en annexes de ce rapport, avec description des tuyaux inspectés

Numero de la photo	Description	Vue	Remarque
1	Décharge eau pluviale	À partir de la terrasse arrière	Bifurcation vers la droite
2	Décharge eau pluviale	À partir de la terrasse arrière	Autres décharges joignent la décharge d'eau pluviale
3	Décharge principale	A partir du sterfput de la terrasse	Connexion avec la décharge de la toilette
4	Décharge principale	A partir du sterfput de la terrasse	Dans la direction de la rue : décharge en bon état à 2.24 m
5	Décharge principale	A partir du sterfput de la terrasse	Vue sur la descente connexion rue à 6.80 m
6	Descente pluviale	Grenier	
7	Sterfput	Véranda	
8	Descente eau pluviale	Façade arrière (véranda/jardin)	
9	Décharge eau pluviale	Façade arrière	Toutes les descentes d'eau pluviale de la maison joignent l'unique décharge à la façade arrière
10	Puits sous l'escalier vers l'étage	A partir du rez-de-chaussée	Sans doute il s'agit un ancien puits d'eau pluviale (condamné)
11	Puits sous l'escalier vers l'étage	A partir du rez-de-chaussée	Le puits se trouve également en-dessous la pièce avant (côté droit)
12	Installation de la caméra endoscopique	Véranda côté jardin	
13	Localisation de la décharge d'eau pluviale à 2.24m de la descente façade arrière	Façade arrière	Profondeur : +/- 31cm
14	Localisation de la décharge d'eau pluviale à 2.24m de la descente façade arrière	Façade arrière	
15	Localisation de la décharge d'eau pluviale	À côté du sterfput dans la véranda	Profondeur : +/- 25cm

Numero de la photo	Description	Vue	Remarque
16	Localisation de la décharge d'eau pluviale	À côté du sterfput dans la véranda	
17	Localisation de la connexion de la décharge d'eau pluviale à la décharge de la cuisine	Véranda	Dans la direction de la rue
18	Localisation de la connexion de la décharge d'eau pluviale à la décharge de la cuisine	Véranda	Dans la direction de la rue
19	Cheminement de la décharge de l'évier de la cuisine	Cuisine	direction sterfput véranda Marqué sur le sol
20	Cheminement de la décharge d'eau pluviale	Façade arrière – Véranda	Direction sterfput véranda Marqué sur le sol
21	Localisation de la décharge principale	Véranda	Direction rue. Profondeur : +/- 48 cm
22	Localisation de la décharge principale	Véranda	Direction rue. Indication sur photo
23	Installation de la caméra endoscopique	Sterfput – véranda	
24	Localisation de la décharge principale	Pièce avant	Direction rue Marqué sur le sol
25	Localisation de la décharge principale	Pièce avant	Direction rue Profondeur : +/- 59 cm
26	Localisation de la décharge principale	Pièce avant à côté du compteur d'eau – façade avant	Direction rue Profondeur : +/- 81 cm
27	Localisation de la décharge principale	Pièce avant à côté du compteur d'eau – façade avant	Direction rue Marqué sur le sol
28	Cheminement de la décharge de la toilette	Véranda	Marqué sur le sol
29	Cheminement de la décharge principale	A partir du sterfput – véranda	Entre la véranda et la pièce avant dans la direction de la rue. Marqué sur le sol
30	Cheminement de la décharge principale	A partir du sterfput – véranda	Entre la véranda et la pièce avant dans la direction de la rue. Marqué sur le sol
31	Localisation de la connexion entre la décharge de l'évier cuisine et la décharge principale au niveau du sterfput	A partir du sterfput – véranda	Marqué sur le sol
32	Cheminement de la décharge d'eau pluviale	A l'arrière de la maison	Marqué sur la terrasse
33	Cheminement de la décharge d'eau pluviale		Marqué sur la terrasse

**Uitgevoerde testen/Tests exécutés:**

	Infrarode camera Caméra infrarouge		Aquafoon Aquaphone		Vochtmeting Mesure d'humidité
<b>X</b>	Endoscopische camera Caméra endoscopique		Rookmaker Test fumigène		Correlator Corrélateur
	Druktest Test de mise sous pression		Gaslekdetectie Détection de fuite de gaz		Warmteverliesanalyse Analyse de perte de chaleur
	Tracergas Test gaz		Dichtheid liner zwembad Étanchéité liner piscine		Localisatie leidingen Localisation tuyaux

**Conclusie/Conclusion:**

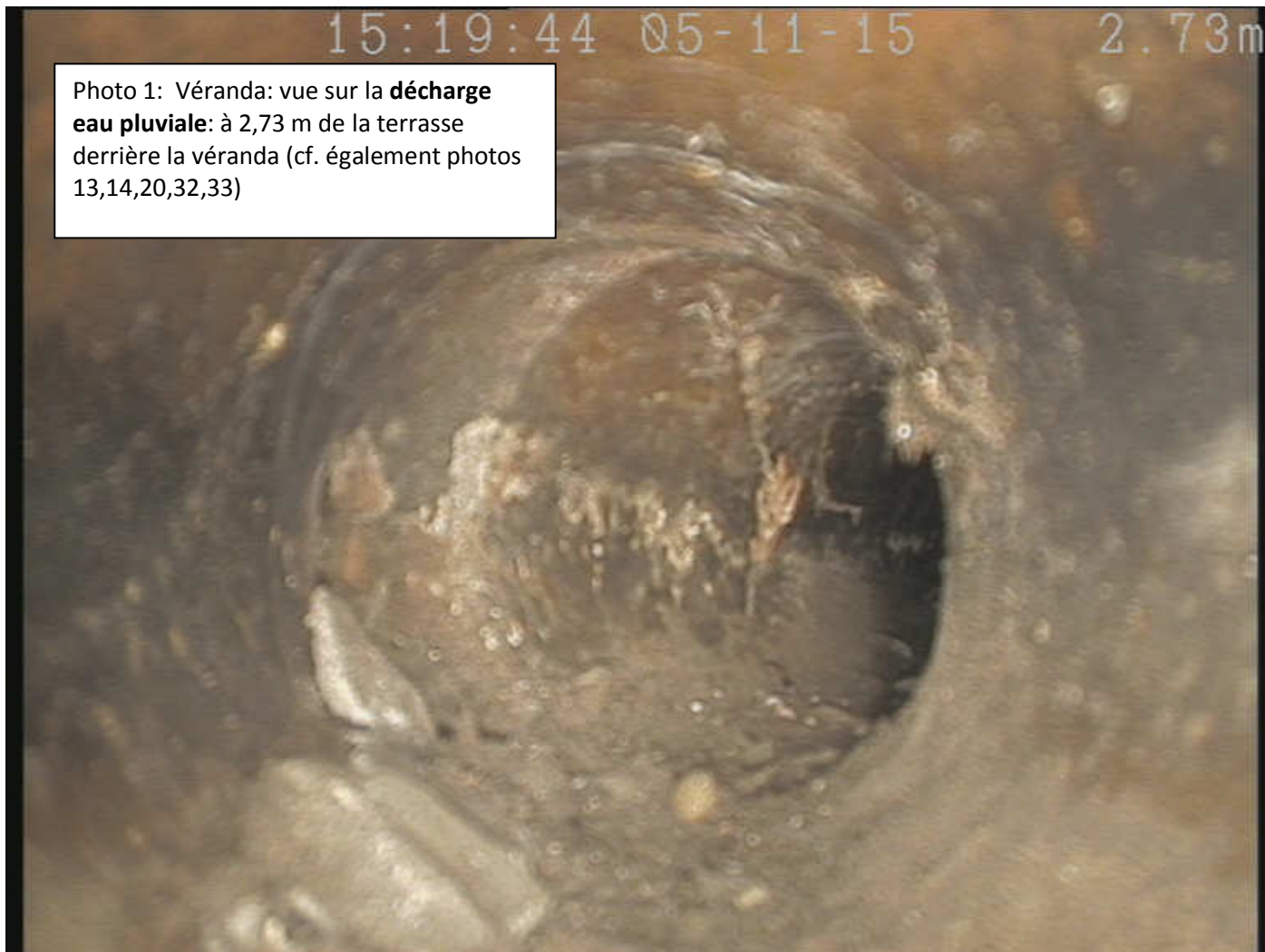
La localisation des égouts a été marquée sur plan, apporté par M. xx, collaborateur de M. xx. Une copie de ce plan se trouve dans le rapport (photo 34), le plan original est envoyé par la poste.

Le cheminement des tuyaux a été marqué sur les sols de la maison, ainsi que sur la terrasse à l'extérieur

15:19:44 05-11-15

2.73m

Photo 1: Véranda: vue sur la **décharge**  
**eau pluviale**: à 2,73 m de la terrasse  
derrière la véranda (cf. également photos  
13,14,20,32,33)



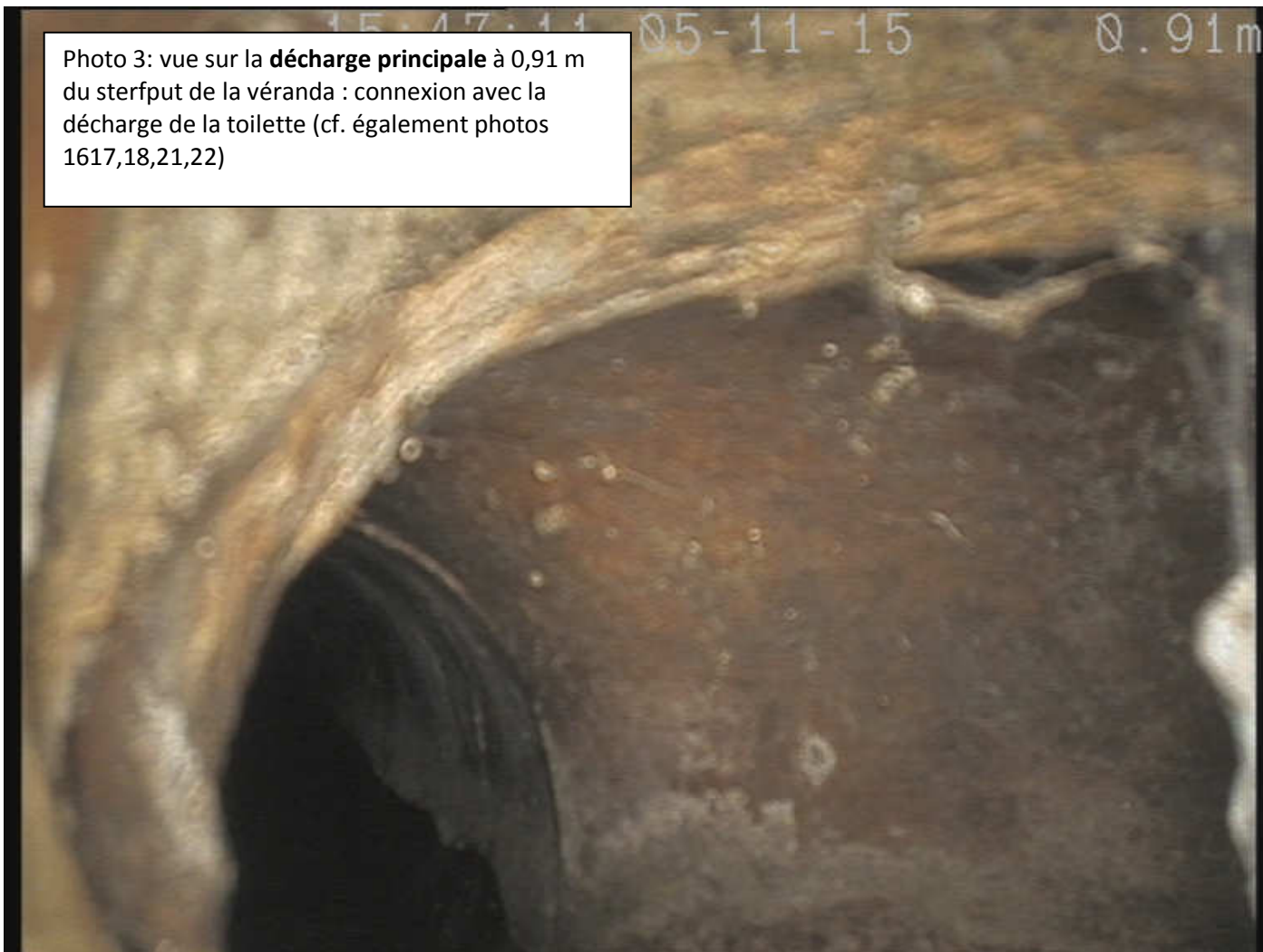
15:20:06 05-11-15

3.78m

Photo 2: Véranda: vue sur la **décharge eau pluviale**: à 3.78 m de la terrasse derrière la véranda il ya d'autres décharges qui joignent la décharge pluviale. Ces décharges se trouvent à côté du sterfput dans la véranda (cf. également photos 16,17,18,20,32,33)



Photo 3: vue sur la **décharge principale** à 0,91 m du sterfput de la véranda : connexion avec la décharge de la toilette (cf. également photos 1617,18,21,22)





15:49:39 05-11-15 2.24m

Photo 4: vue sur la **décharge principale** à 2,24 m du sterfput de la véranda : direction de la rue, décharge en bon état (cf. également photos 24,25)



15.52.44 05-11-15 6.80m

Photo 5: vue sur la **décharge principale** à 6,80 m du sterfput de la véranda : vue sur la descente, connexion de la rue(cf. également photos 26,27)



Photo 6: grenier: descente eau pluviale – de la façade avant vers la façade derrière

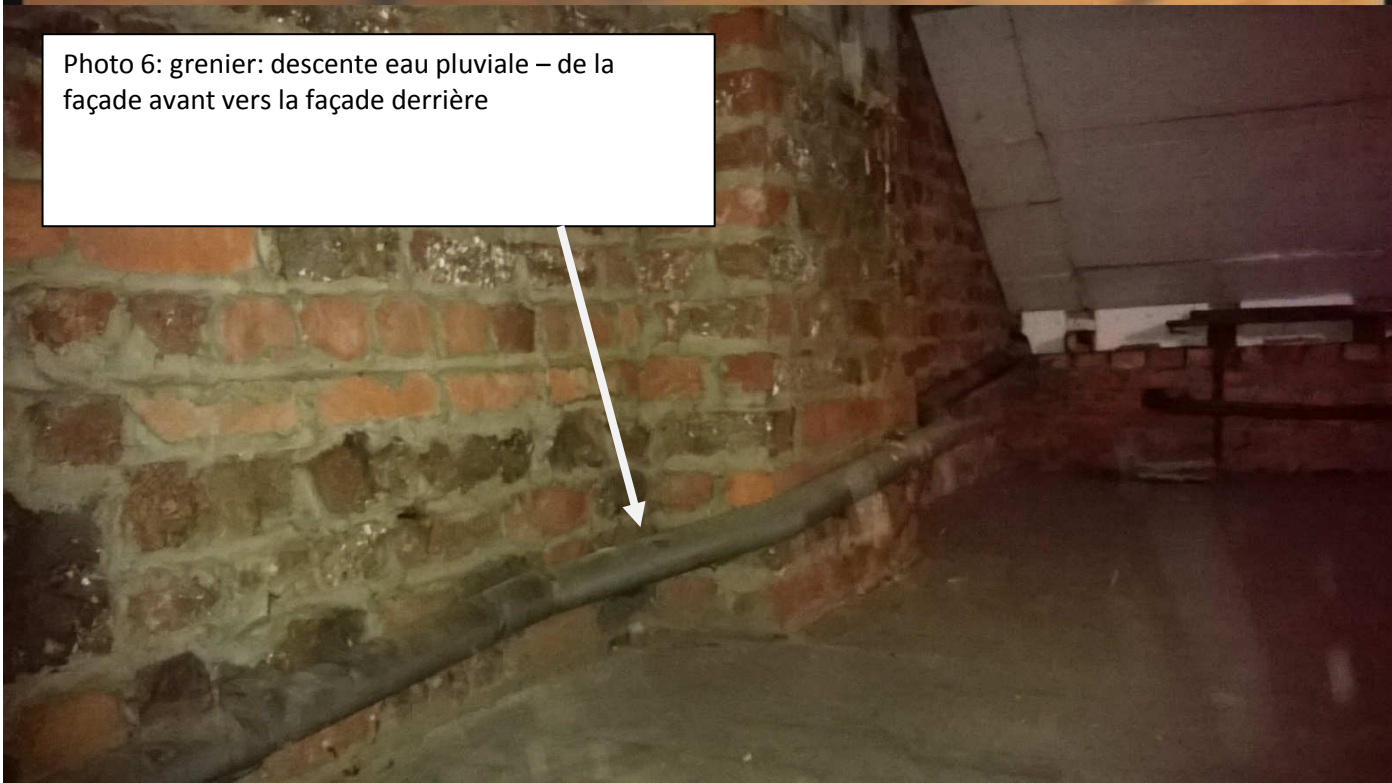




Photo 7:  
véranda:  
sterfput



Photo 8:  
façade arrière:  
descente eau  
pluviale



Photo 9: façade arrière:  
toutes les descentes  
d'eau pluviale se joignent





Photo 10: sous l'esalier:  
vue sur puits





Photo 11: sous  
l'escalier: le puits se  
trouve également  
en-dessous la pièce  
avant



Photo 12: installation  
de la caméra  
endoscopique:  
véranda côté jardin

Descente pluviale



Photo 13: façade arrière : profondeur de la décharge d'eau pluviale : +/- 31 cm à 2,7 m de la descente d'eau pluviale, façade arrière (cf. photo 14)





Photo 14: arrière  
maison: localisation  
de la décharge d'eau  
pluviale



Photo 15: à côté du  
sterfput:  
profondeur de la  
décharge d'eau  
pluviale: +/- 25 cm

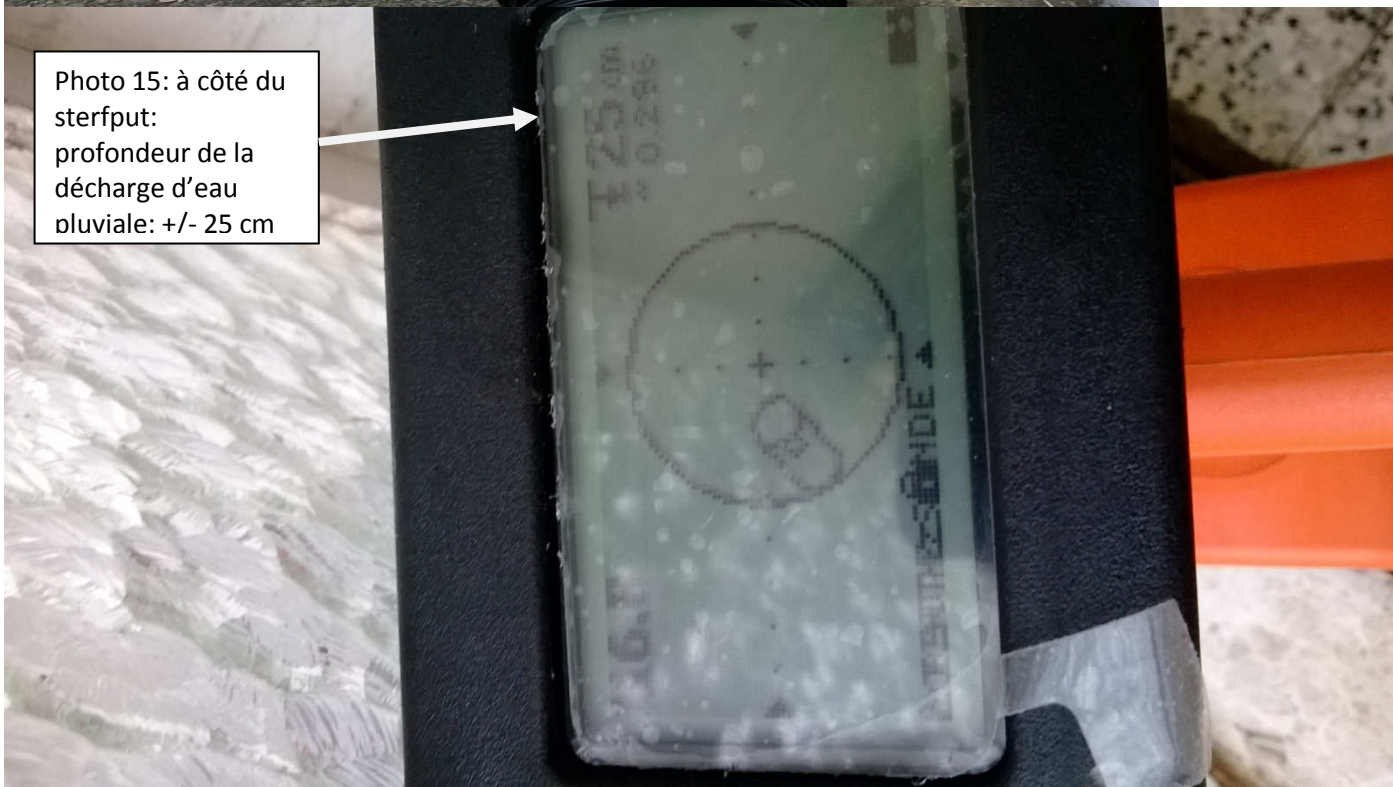




Photo 16: sterfput -  
véranda: localisation  
de la décharge d'eau  
pluviale





Photo 17: véranda à  
côté du sterfput:  
connexion décharge  
cuisine et décharge  
d'eau pluviale





Photo 18: véranda à  
côté du sterfput:  
connexion décharge  
cuisine et décharge  
d'eau pluviale





Photo 19: cuisine:  
cheminement de la  
décharge de l'évier  
marqué sur le sol





Photo 20: façade arrière:  
cheminement de la  
décharge d'eau pluviale  
marqué sur le sol





Photo 21: véranda: connexion décharge  
toilette à la décharge principale.  
Profondeur : +/- 48 cm

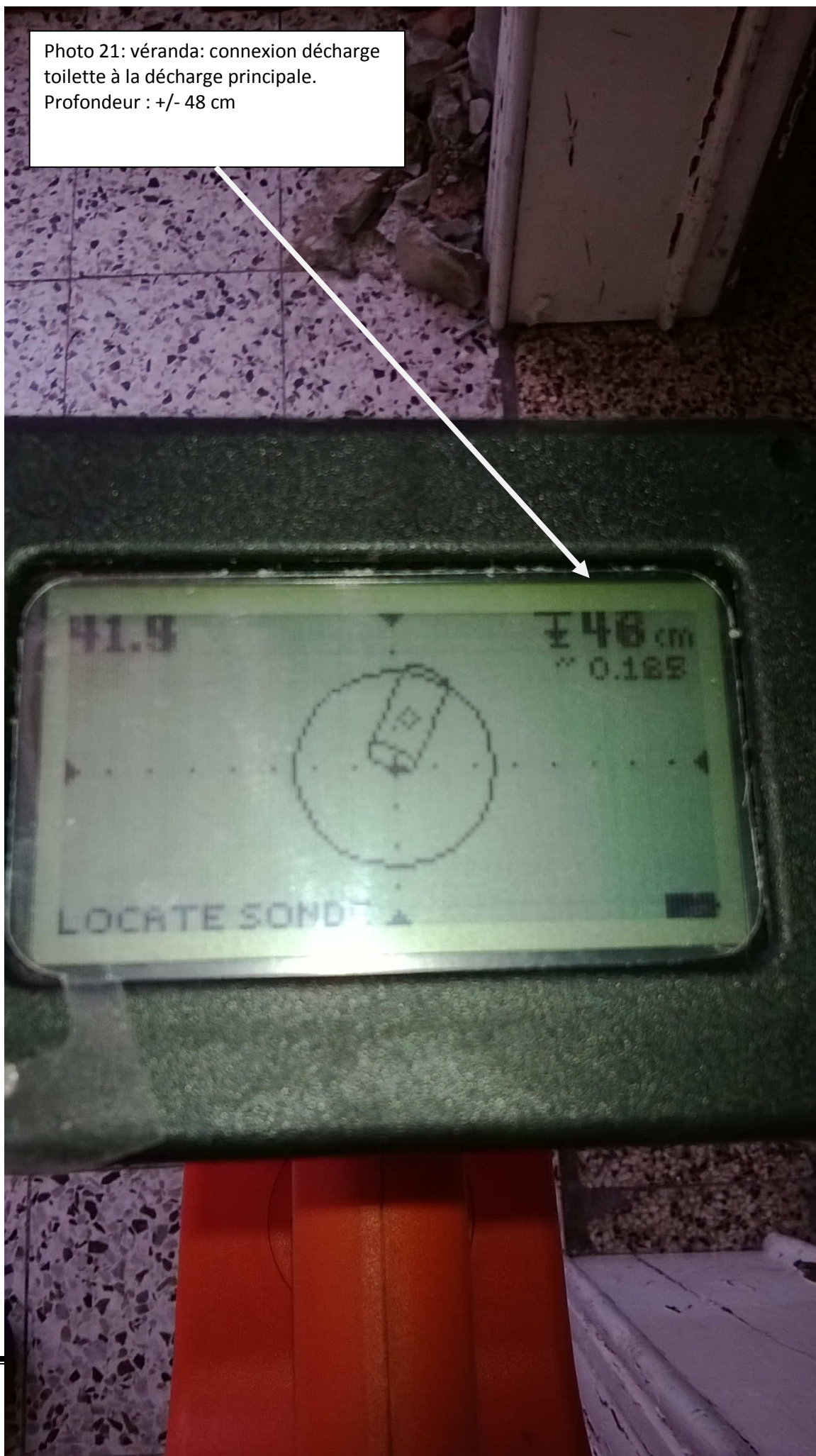




Photo 22: véranda: connexion  
décharge toilette à la décharge  
principale.





Photo 22: véranda:  
introduction de la caméra  
endoscopique à côté du  
sterfput





Photo 24: pièce avant:  
cheminement de la décharge  
principale, marqué sur le sol





Photo 25: pièce avant:  
cheminement de la décharge  
principale. Profondeur : +/- 59 cm  
(cf. photo 24)



Photo 26: pièce avant à  
côté du compteur d'eau:  
cheminement de la  
décharge principale.  
Profondeur : +/- 81 cm

(cf. photo 27)





Photo 27: pièce avant à côté du compteur d'eau: cheminement de la décharge principale.





Photo 28: véranda:  
cheminement de la  
décharge de la toilette,  
marqué sur le sol



Photo 29: véranda:  
cheminement de la décharge  
principale entre véranda et  
pièce avant, marqué sur le sol





Photo 30: véranda: cheminement de la décharge principale et de la décharge toilette, marqué sur le sol

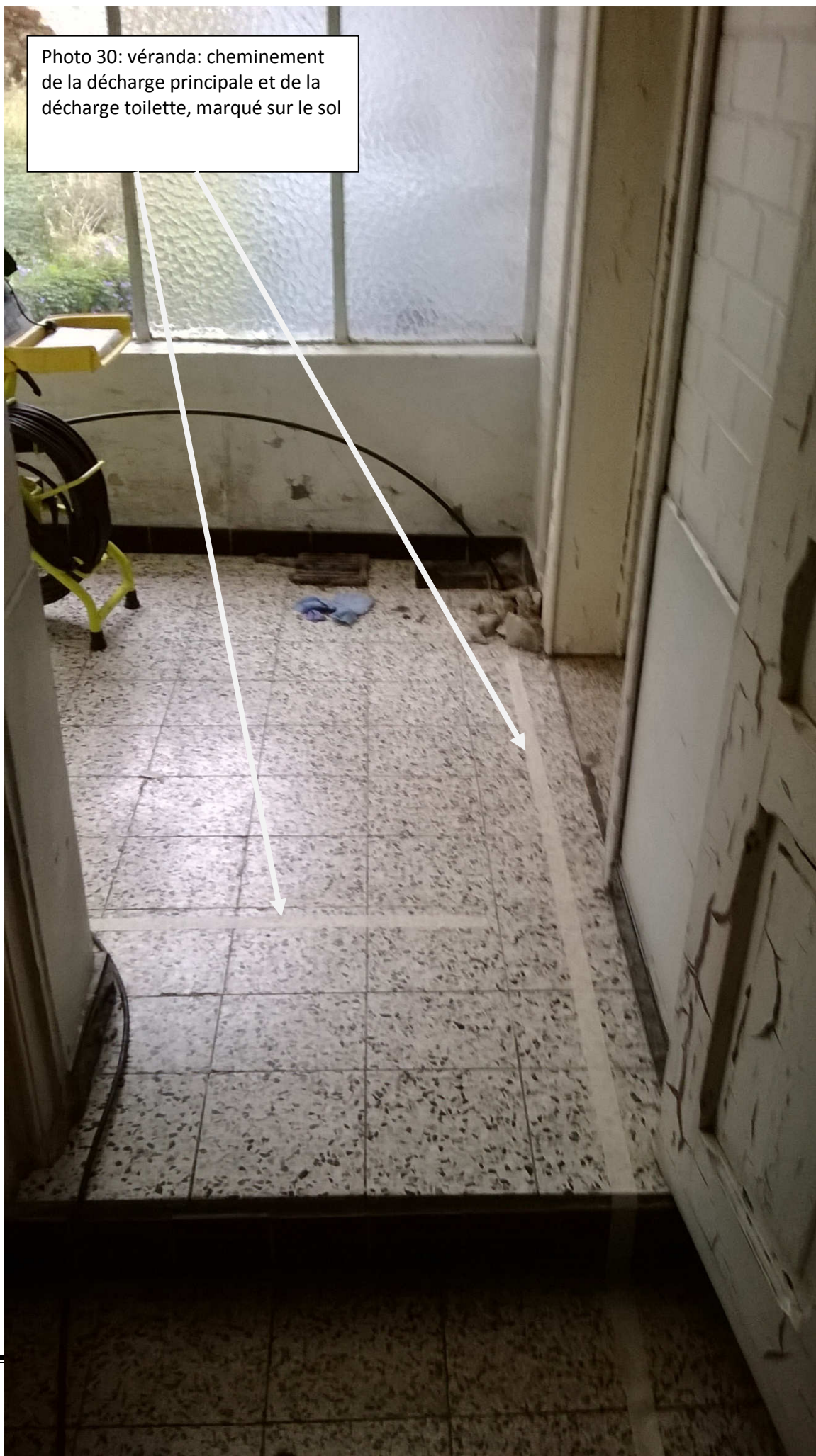
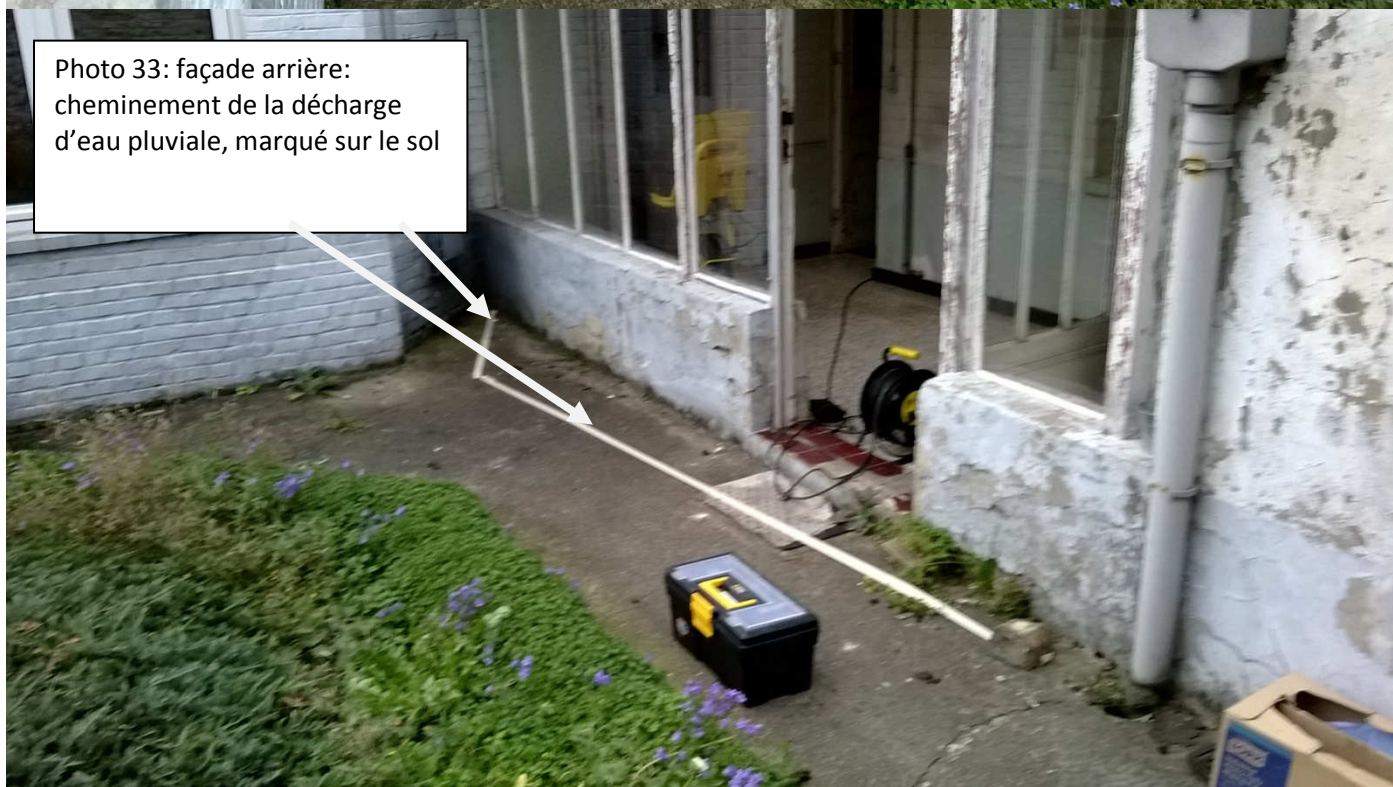




Photo 31: véranda:  
cheminement de la décharge  
principale et de la décharge de  
l'évier de la cuisine, marqué  
sur le sol









[illegible]