

Verzekeringsdossier/Dossier d'assurance:

Bestelbon/Bon de commande: téléphone/mail

Plaats van onderzoek/Lieu d'inspection: xxxx

Datum/date: 27/09/2016

Naam van de aanvrager/Nom du demandeur: xxxx

Contact aanvrager/demandeur: XXXXX

Servicerapportnr./N° rapport de service Infrasonor: 1xxxx

Factuur/Facture : 216xxxx

Contekst/Contexte:

- Une intervention a été demandée pour trouver la source d'infiltrations d'eau (inspection zone verte rez-de chaussée xxx).
- Constats visuels :
 - Au fond du bâtiment : Il y a une infiltration d'eau pluviale possible par les fentes de gauche et de droite de la planche d'achèvement.
- Test au gaz traceur
 - Le long de la façade arrière : il y a une fuite sur minimum 3 passages des câbles de paratonnerres à travers le roofing.
 - Il y a une fuite dans le roofing, au coin arrière (zone 1.5 m sur 1.5m)
 - Dans la zone du tour de refroidissement le sol est en partie pas couvert de roofing.

Conclusie/ Conclusion:

Dans la zone verte arrière du bâtiment xx :

- Les écoulements d'eau vers les caves sont dus aux passages des câbles de paratonnerres non étanches. Chaque passage de câble doit être vérifié.
- Les écoulements d'eau vers les caves dans la zone du tour de refroidissement sont dus à l'absence de roofing sur le sol.

Uitgevoerde testen/Tests exécutés:

	Thermografie Thermographie		Aquafoon Aquaphone		Vochtmeting Mesure d'humidité
	Endoscopische camera Caméra endoscopique		Verneveltest Test fumigène		Correlator Corrélateur
	Druktest Test de mise sous pression		Gaslekdetectie Détection de fuite de gaz		Warmteverliesanalyse Analyse déperdition de chaleur
X	Tracergas Test gaz traceur		Dichtheid liner zwembad Étanchéité liner piscine		Localisatie leidingen Localisation tuyaux

Bijlage/Annexe:

X	Foto/Photo		Video/Vidéo		Tabel/Tableau		Schema/schéma		USB stick
----------	------------	--	-------------	--	---------------	--	---------------	--	-----------

Photo 1: test au gaz traceur, zone verte, arrière bâtiment xx : le passage du câble du paratonnerre à travers le roofing n'est pas étanche

Valeur mesurée : 0.8 ppm



Photo 2 : test au gaz traceur, zone verte, arrière bâtiment xxx : le passage du câble du paratonnerre à travers le roofing n'est pas étanche

Valeur mesurée : 14 ppm



Photo 3: constats visuels, au fond du bâtiment arrière: Il y a une infiltration d'eau pluviale possible par les fentes de gauche et de droite de la planche d'achèvement



Photo 4: test au gaz traceur, zone verte, au fond du bâtiment xxx, façade coin arrière : il y a une fuite dans le roofing

Valeur mesurée: 9.6 ppm



Photo 5: localisation de la fuite mesurée au passage du câble du paratonnerre (photo 3)

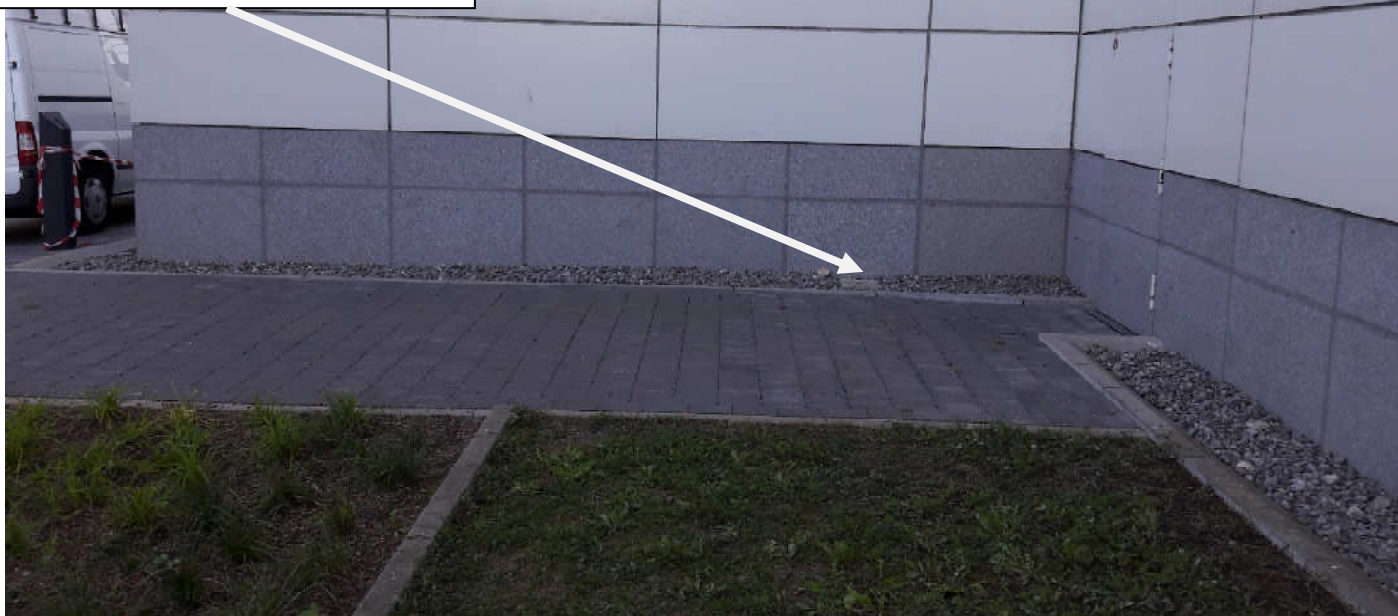


Photo 6: localisation des fuites mesurées au passage du câble du paratonnerre

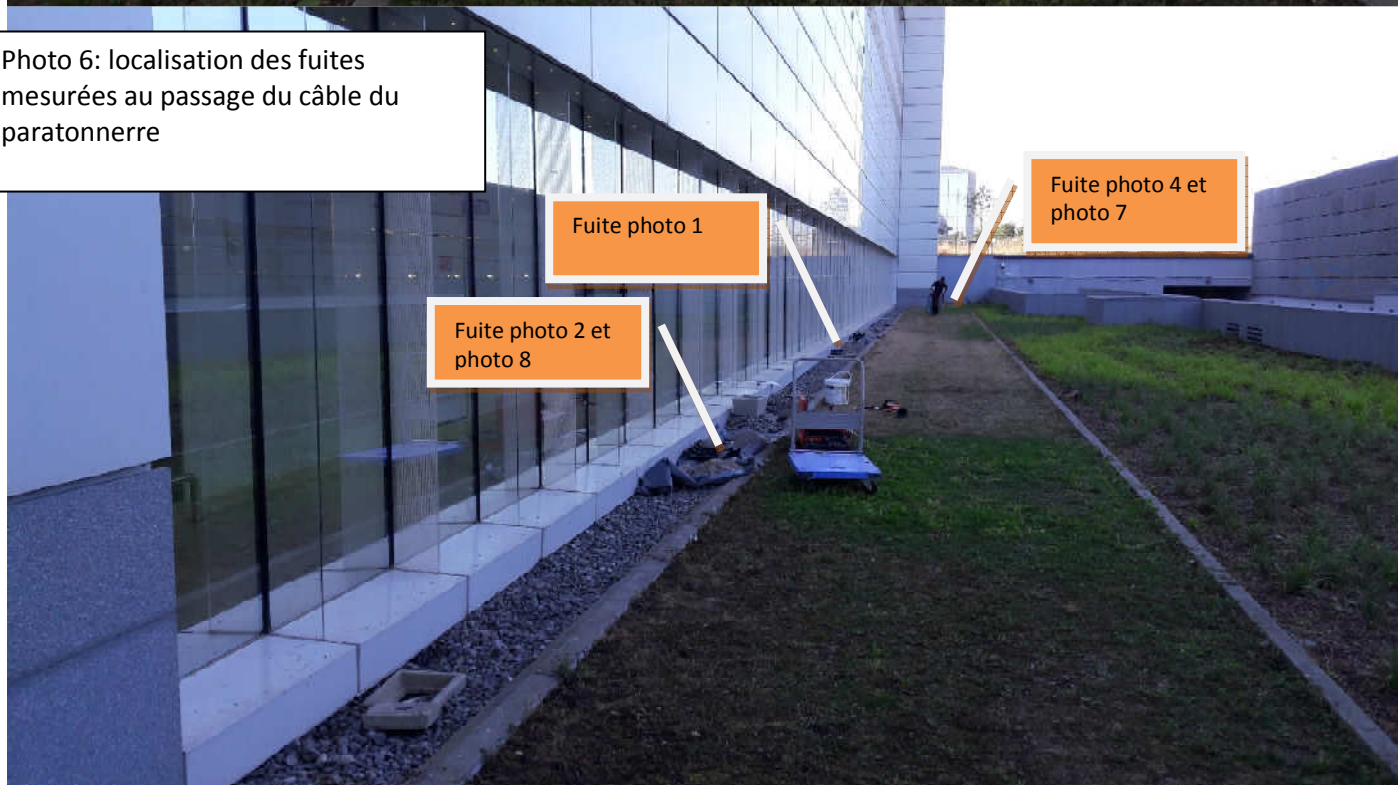


Photo 7: test au gaz traceur, zone verte, arrière bâtiment xxx, coin arrière : il y a une fuite dans le roofing (photo)



Photo 8: test au gaz traceur, zone verte, arrière bâtiment xxx coin arrière : il y a une fuite dans le roofing



Photo 9: consommation de gaz traceur, niveau de la bouteille au début du test



Photo 10: consommation de gaz traceur, niveau de la bouteille à la fin du test

