

Verzekeringdossier/Dossier d'assurance:

Bestelbon/Bon de commande: tél/mail

Plaats van onderzoek/Lieu d'inspection: même adresse

Datum/date: 23/09/2015

Naam van de aanvrager/Nom du demandeur: xxx

Contact aanvrager/demandeur : xxxxx

Servicerapport/Rapport de service Infrasonor: 00xxx

Factuur/Facture Infrasonor: 2150xxx

Contekst/Contexte:

- Une intervention a été demandée pour trouver la cause des dégâts des eaux.
- Constats visuels :
 - Il y a des dégâts des eaux dans le hall, la toilette du hall, la buanderie et la cuisine.
 - Le compteur d'eau tourne sans consommation d'eau voulue. Le compteur se trouve du côté de la rue.
- Caméra infrarouge :
 - Toutes les zones ayant des dégâts des eaux sont visiblement humides.
 - Le cheminement des tuyaux sanitaires n'est pas visible, car ils se trouvent sous l'isolation du chauffage par le sol.
- Test aquaphone :
 - Il y 2 fuites audibles :
 - Une petite fuite sur le circuit 1 d'eau froide au rez-de chaussée (direction buanderie/cuisine)
 - Une grande fuite sur le circuit 2 d'eau froide au rez-de chaussée (direction inconnue).
- Test de pression au manomètre :
 - Confirmation des constats du test aquaphone.
- Test au gaz traceur :
 - Confirmation des constats du test aquaphone.
 - Circuit 1 d'eau froide (direction buanderie/cuisine) : Une concentration de gaz traceur de 8 ppm est mesurée sur le sol de la buanderie, en-dessous de la chaudière.
 - Circuit 2 d'eau froide (direction inconnue) : Une concentration de gaz traceur de 20 ppm est mesurée sur le sol de la buanderie, en-dessous de la chaudière.
 - Circuit 2 d'eau froide (direction inconnue) : Une concentration de gaz traceur de 12 ppm est mesurée sur le sol de la toilette, à côté de la buanderie.

Conclusie/Conclusion:

Il y 2 fuites sur le circuit d'eau froide:

- Une petite fuite sur le circuit 1 (direction buanderie/cuisine) d'eau froide au rez-de chaussée
- Une grande fuite sur le circuit 2 (direction inconnue) d'eau froide au rez-de chaussée

Les 2 fuites se trouvent soit dans le sol de la buanderie sous la chaudière, soit un peu plus éloigné de la buanderie, dans le sol du hall d'entrée. En suivant le cheminement des tuyaux à partir de la buanderie dans la direction du hall d'entrée les fuites deviendront apparentes.

Uitgevoerde testen/Tests exécutés:

X	Infrarode camera Caméra infrarouge	X	Aquafoon Aquaphone	X	Vochtmeting Mesure d'humidité
	Endoscopische camera Caméra endoscopique		Rookmaker Test fumigène		Correlator Corrélateur
X	Druktest manometer Test de pression manomètre		Gaslekdetectie Détection de fuite de gaz		Warmteverliesanalyse Analyse de perte de chaleur
	Tracergas Test gaz		Dichtheid liner zwembad Étanchéité liner piscine		Localisatie leidingen Localisation tuyaux

Bijlage/Annexe:

X	Foto/Photo		Video/Vidéo		Tabel/Tableau		Schema/schéma		USB stick
----------	------------	--	-------------	--	---------------	--	---------------	--	-----------



Photo 1: hall: zones humides/dégâts des eaux sur le mur du hall d'entrée du côté du lavabo

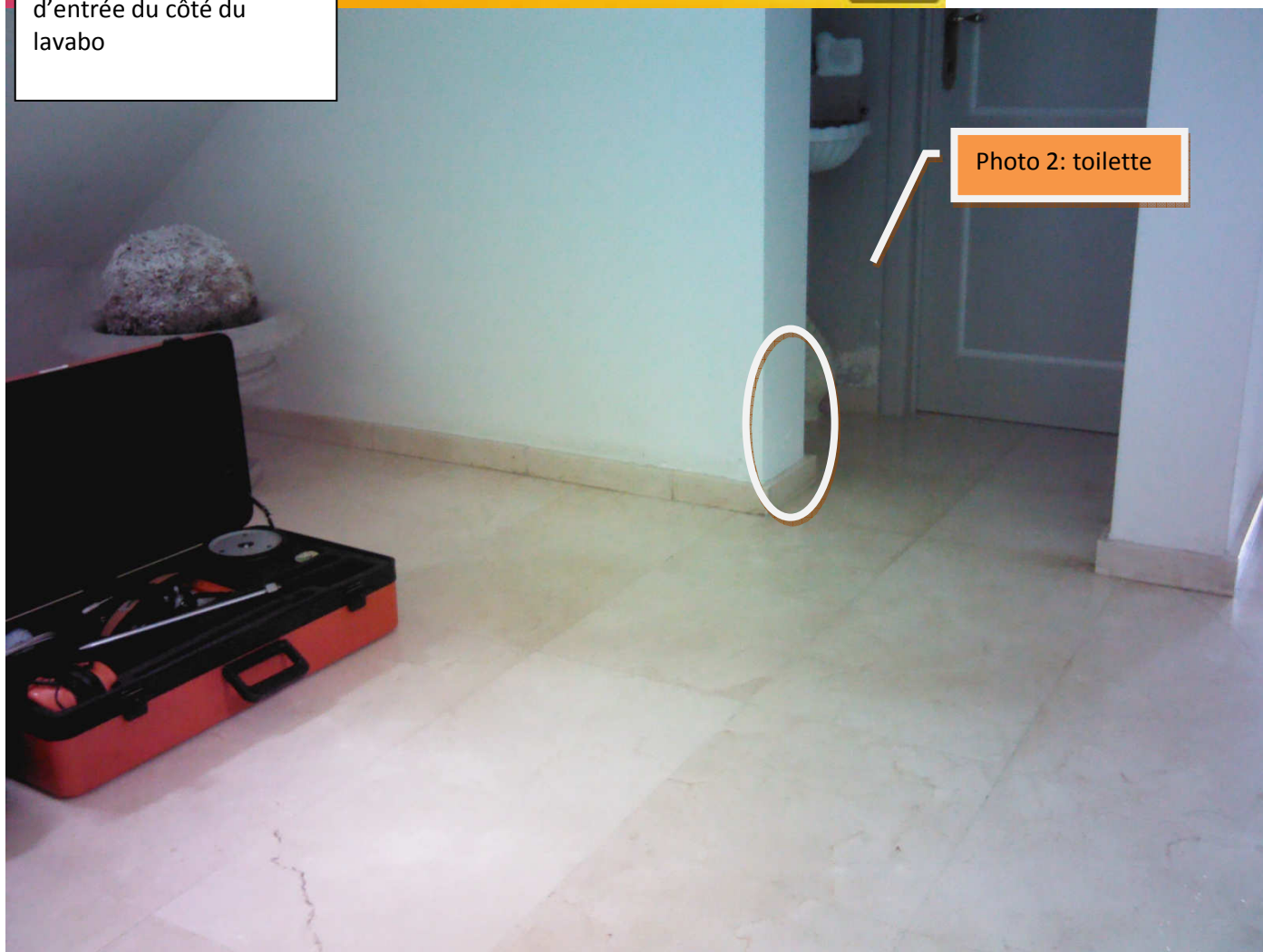


Photo 2: toilette

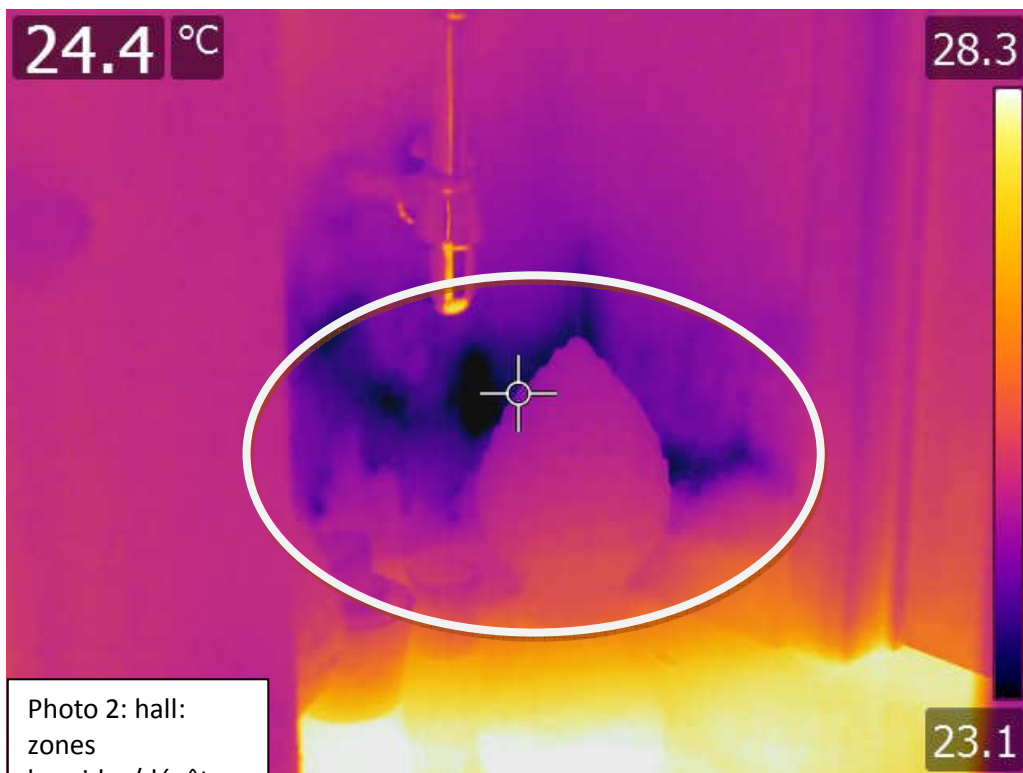


Photo 2: hall:
zones
humides/dégâts
des eaux sur les
murs du lavabo
du hall d'entrée



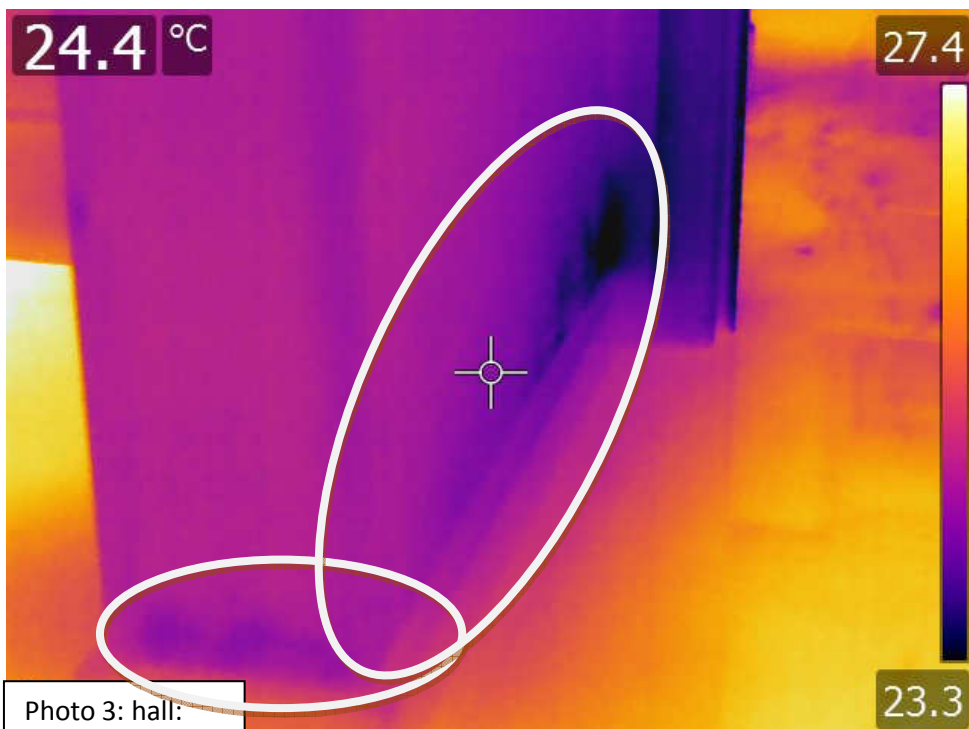


Photo 3: hall:
zones
humides/dégâts
des eaux sur les
murs du hall
d'entrée du côté
de la cuisine



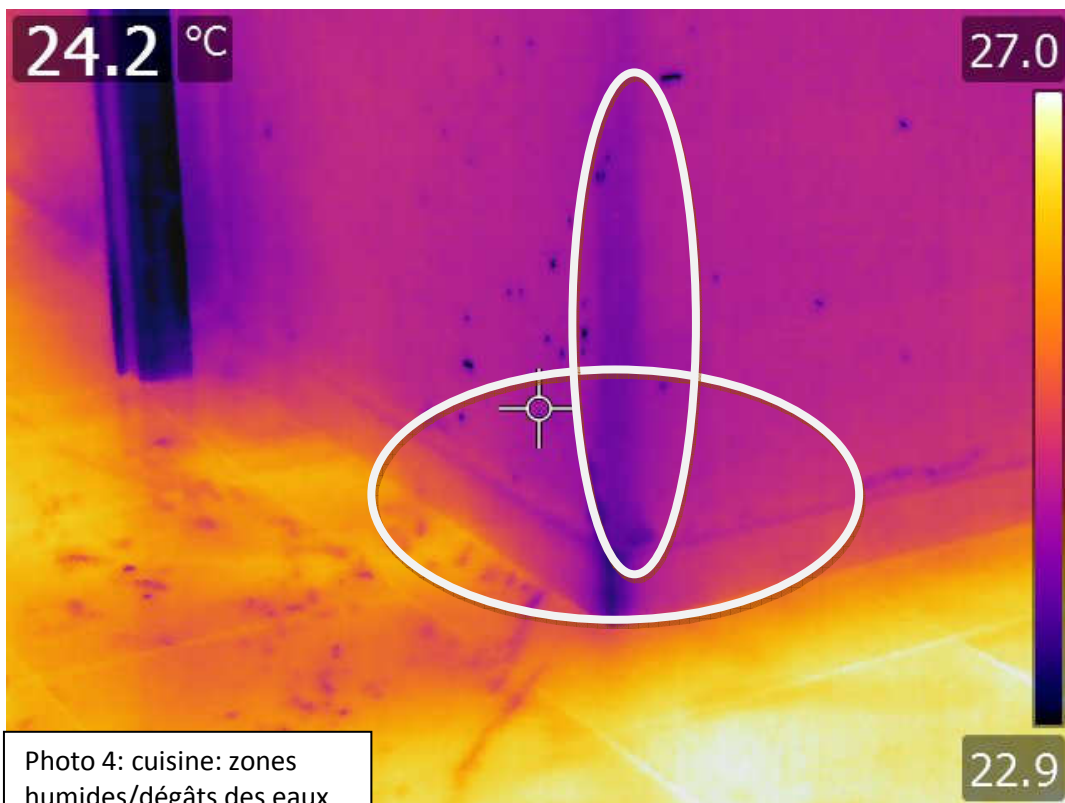


Photo 4: cuisine: zones humides/dégâts des eaux sur les murs mitoyens avec le hall



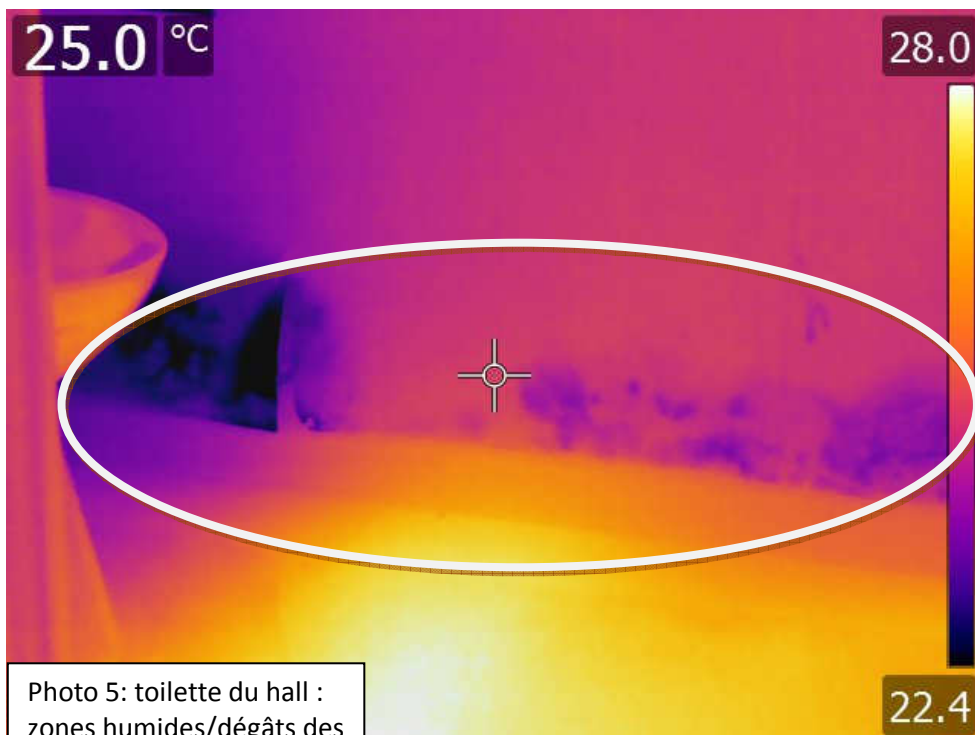


Photo 5: toilette du hall :
zones humides/dégâts des
eaux sur le mur mitoyen
avec la buanderie



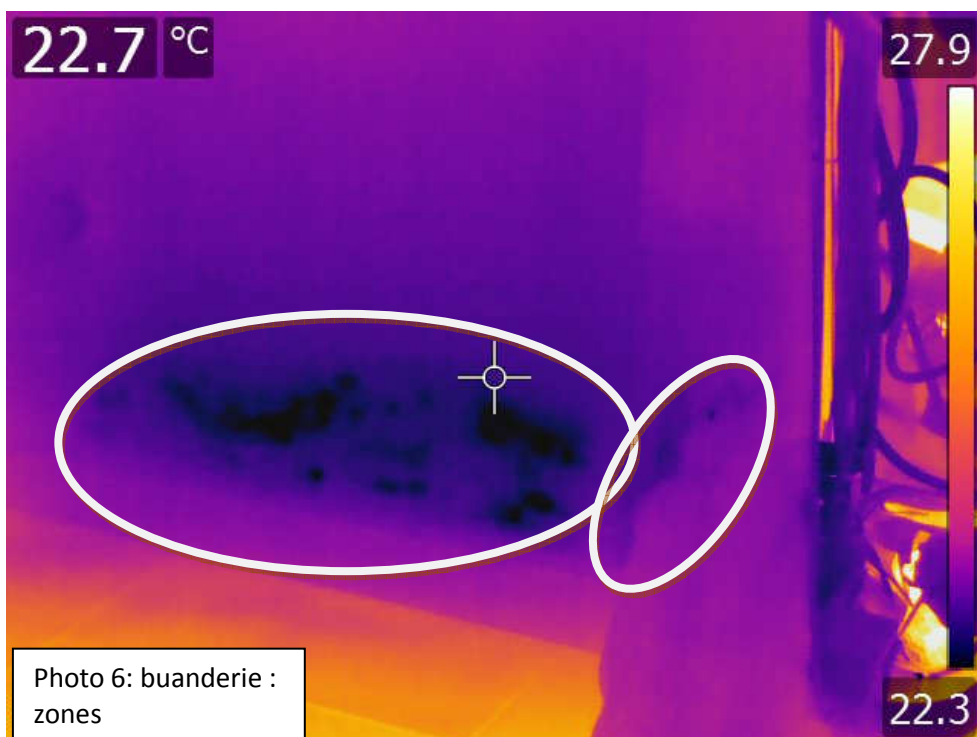


Photo 6: buanderie :
zones
humides/dégâts des
eaux sur le mur
mitoyen avec le hall



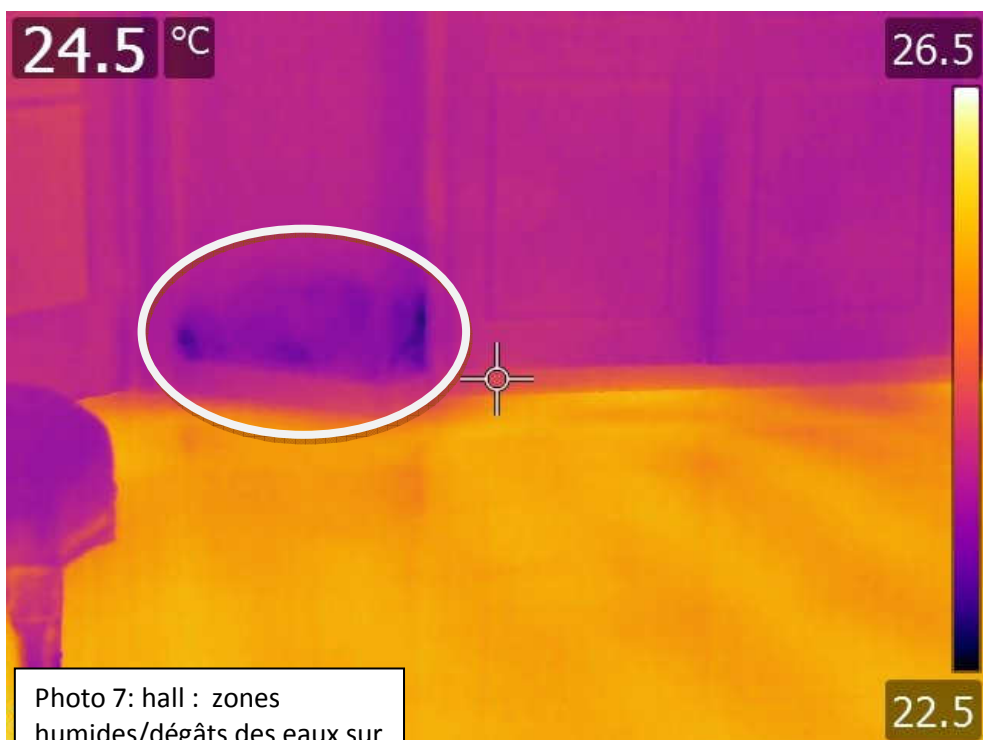
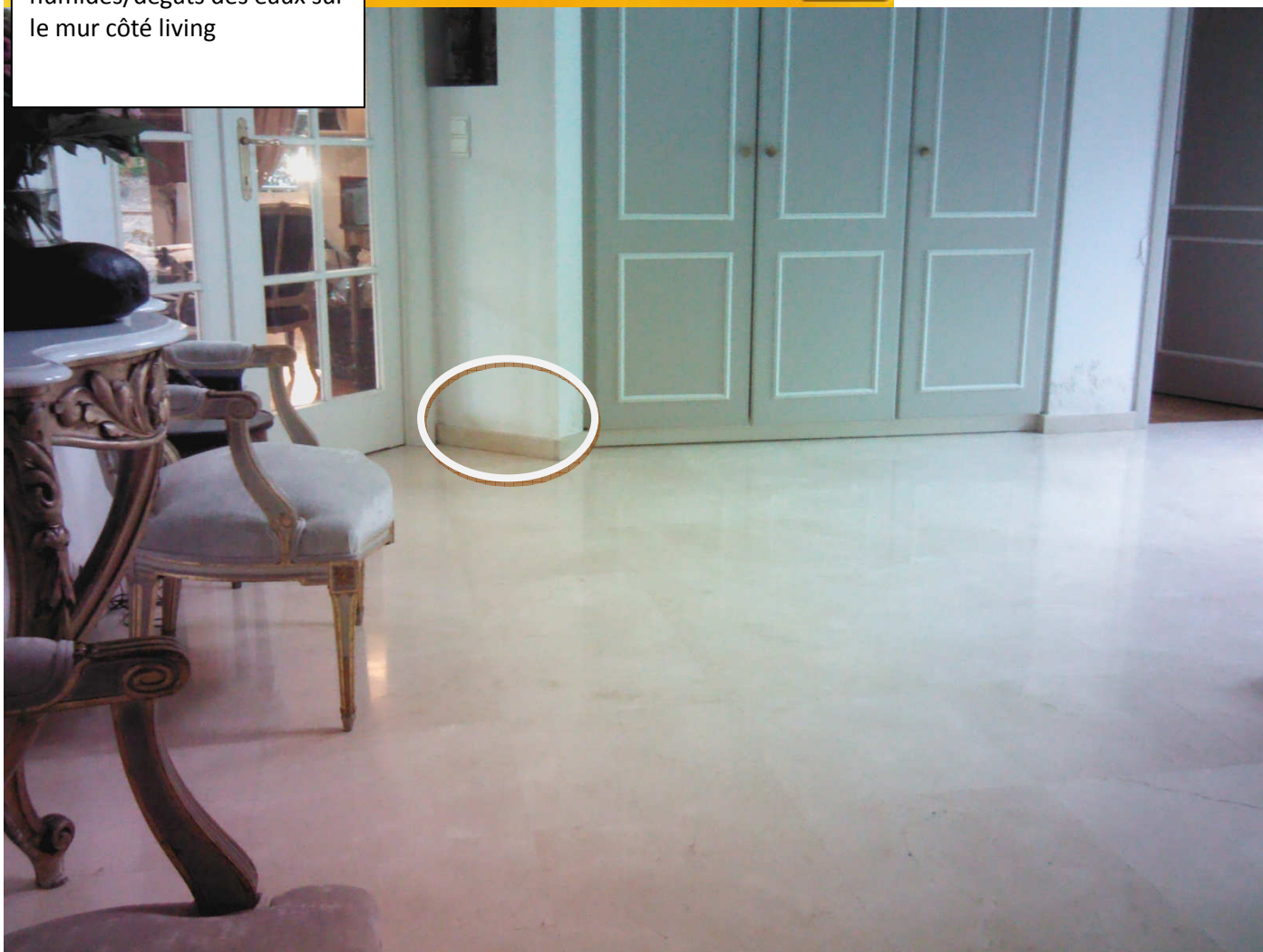


Photo 7: hall : zones humides/dégâts des eaux sur le mur côté living



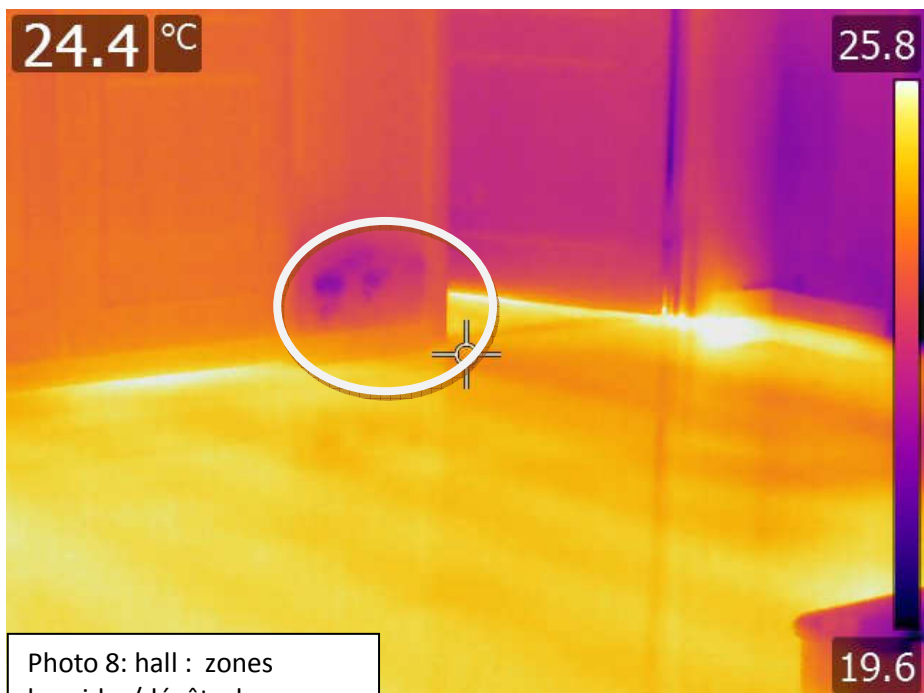


Photo 8: hall : zones humides/dégâts des eaux sur le mur côté bureau

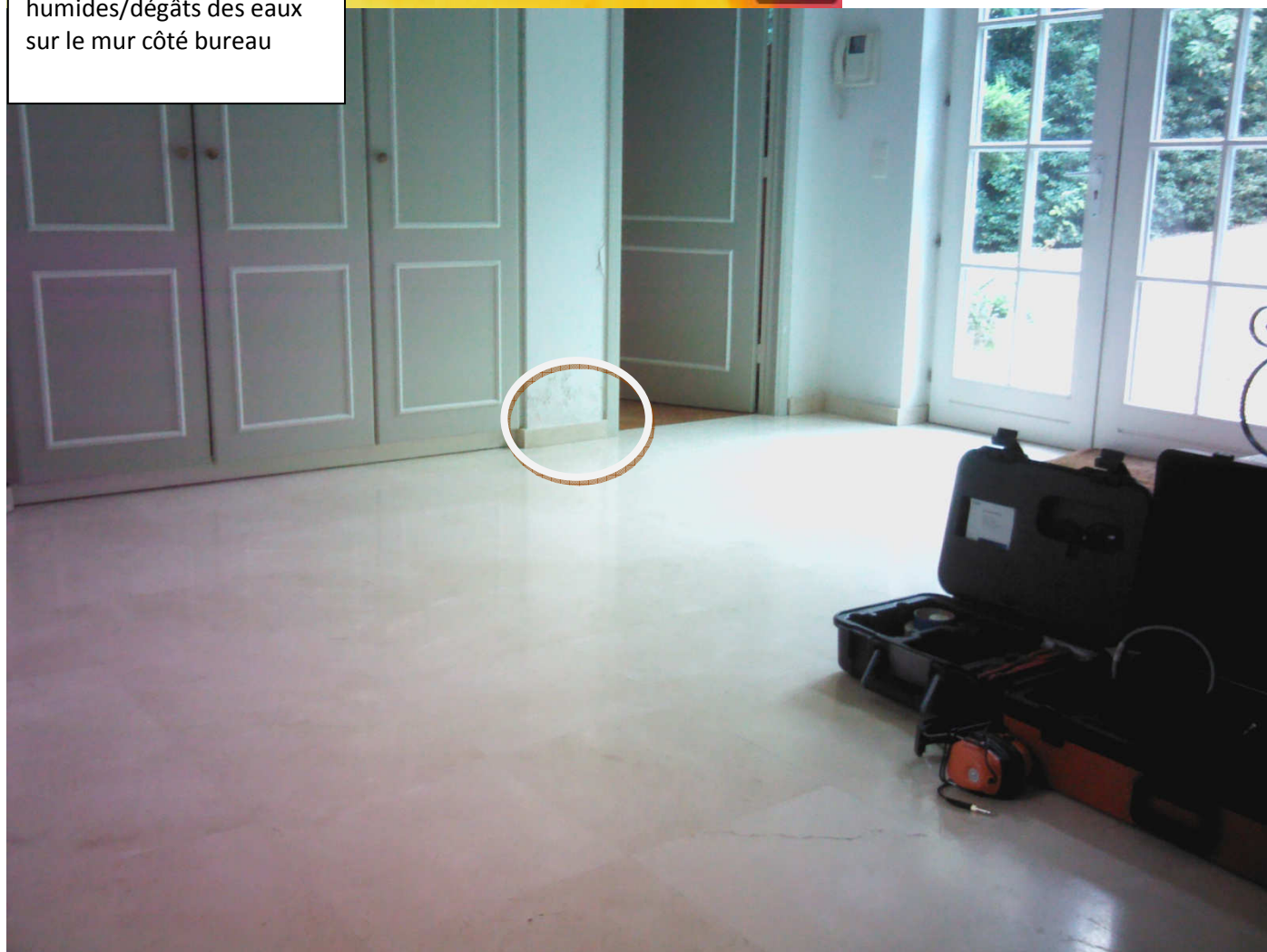


Photo 9: test de pression sur le circuit 1 sanitaire eau froide buanderie/cuisine : début du test



Photo 10: test de pression sur le circuit 1 sanitaire eau froide buanderie/cuisine : fin du test – petite perte de pression : fuite sur le circuit – le test a été effectué à 3 reprises avec un même résultat



Photo 11: test
au gaz traceur:
fin du premier
test sur le
circuit 1 eau
froide
cuisine/buande
rie

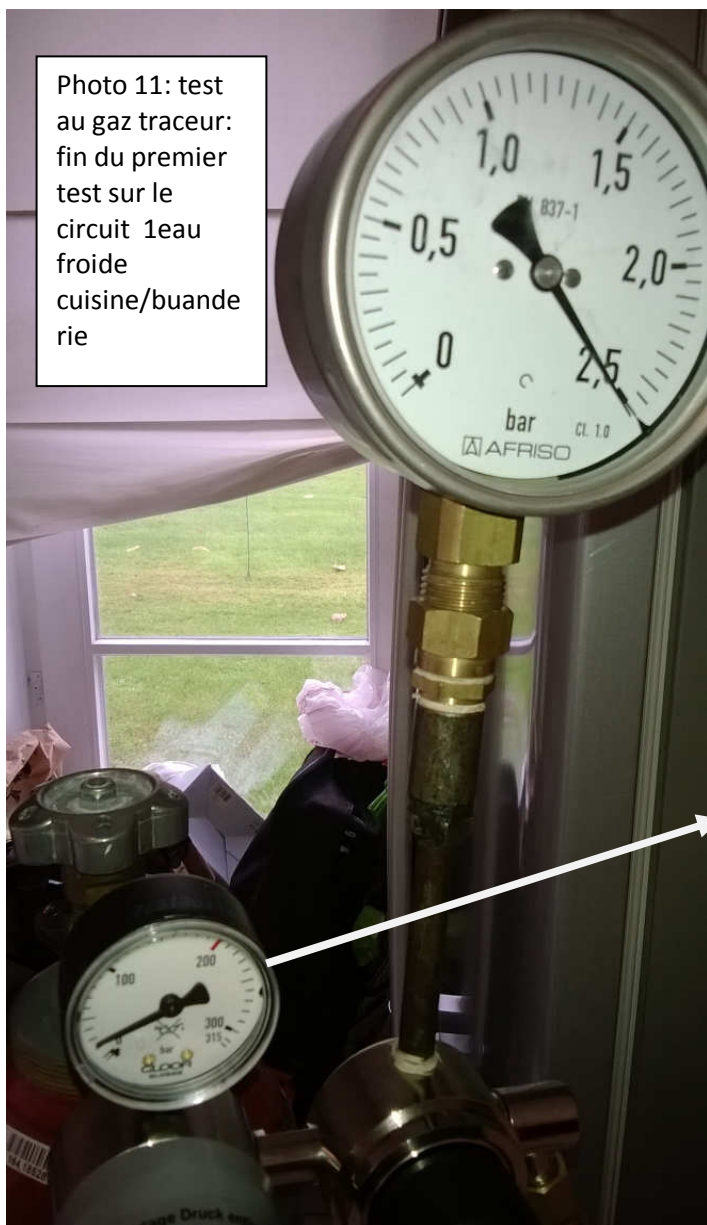


Photo 12: détail Photo 11
pression fin du premier test
sur le circuit 1 eau froide
cuisine/buanderie



Photo 13: test au gaz traceur:
début du deuxième test sur le
circuit eau froide
cuisine/buanderie

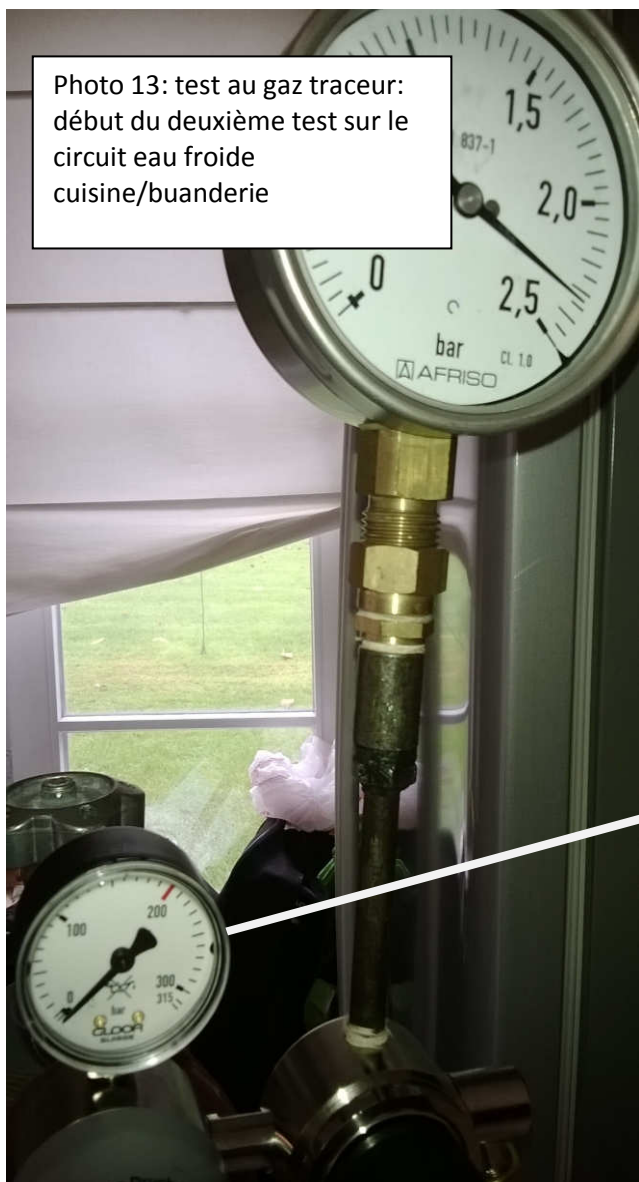


Photo 14: détail de
Photo 13 début du
deuxième test sur le
circuit eau froide
cuisine/buanderie



Photo 15: test gaz traceur: perte de gaz sur le circuit 1 d'eau froide cuisine/buanderie (concentration de gaz de 8 ppm) sous la chaudière dans la buanderie

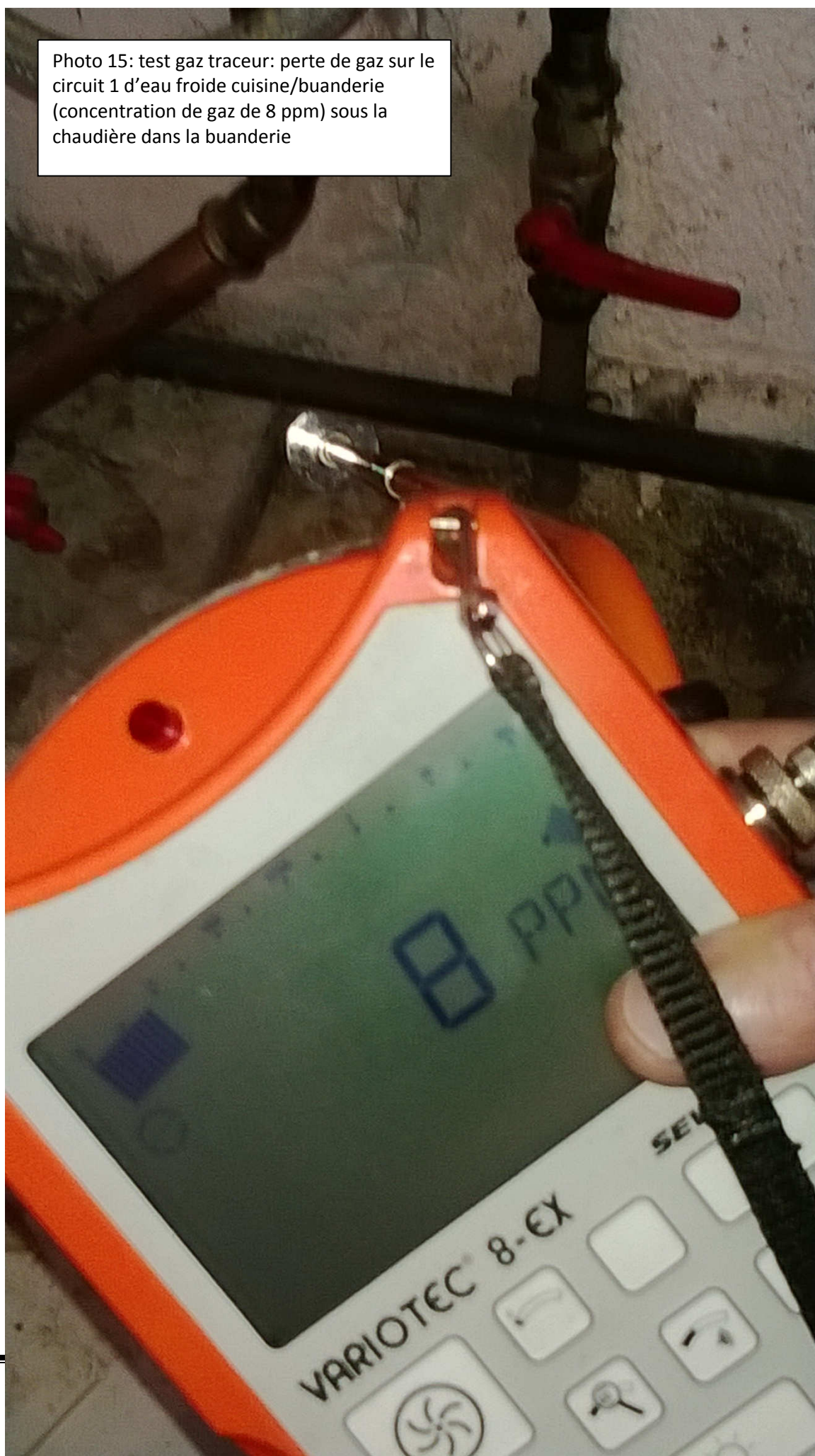


Photo 16: test gaz traceur: perte de gaz sur circuit 2 d'eau froide dont la destination est inconnue (concentration de gaz de 12 ppm), mesurée dans la toilette à côté de la buanderie

