

Infrasonor®

www.infrasonor.be

Tél 015/52 52 52

Email: info@infrasonor.be

Localisation de fuites d'eau/trouver la cause
d'humidité ou d'infiltrations d'eau

- Tuyaux
- Toits plats/Terrasses
- Piscines

Contrôle d'étanchéité de toits plats

Détecter causes de nuisance olfactive

Localisation de fuites de gaz



Infrasonor®

Valeur ajoutée élevée

Détecter des fuites d'eau et de gaz sans faire des dégâts

Rapport digital avec illustration photos et/ou vidéos

Conseil téléphonique gratuit

Personnel expérimenté

Matériel de haute précision, technologies avancées de détection de fuite

Service dans toute la Belgique

Infrasonor®

Nos services

Détecter des fuites dans des tuyaux: eau ou gaz

- Tuyaux intérieurs sans/sous pression: chauffage central, tuyaux sanitaires, tuyaux de gaz, tuyaux de décharge
- Tuyaux extérieurs sans/sous pression: tuyau d'alimentation d'eau de la rue vers un bâtiment, tuyaux de gaz, égouts

Détection de fuites d'eau dans piscines/étangs

- Liner (cuve) et conduits (skimmer (évacuation) et injecteurs)

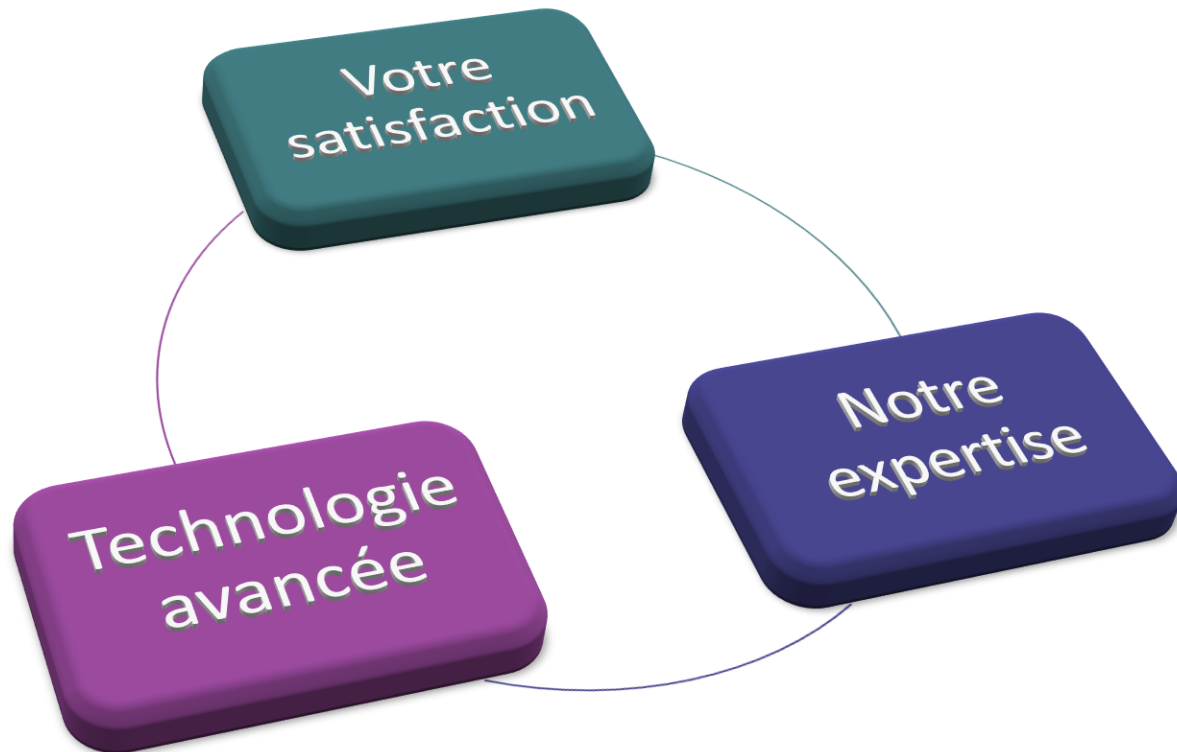
Détection de fuites d'eau – Contrôle d'étanchéité de toits plats

Localisation des tuyaux

Nuisance olfactive : détecter la cause

Infrasonor®

Personnel expérimenté & applications haute technologie
Garantie pour un service de haute qualité



Infrasonor®

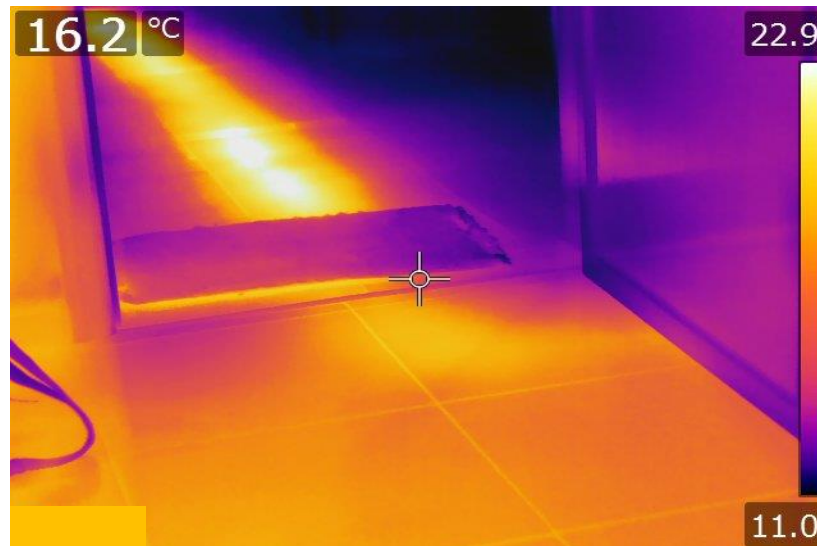
Technologie avancée pour une détection précise

Thermographie: voir chaud et froid

- Caméra infrarouge performante pour la réalisation des photos infrarouges permettant de faire des analyses

Applications:

- Localisation des tuyaux sous pression d'eau
- Localisation des causes d'infiltrations d'eau/causes d'humidité
- Identification d'une fuite d'eau dans des tuyaux de chauffage central ou dans des tuyaux d'eau chaude/froide – Trouver la cause d'humidité
- Analyse de déperdition de chaleur: identification des ponts thermiques – différence de température des surfaces



Infrasonor®

Technologie avancée pour une détection précise

Sonar: amplification du bruit

- **L' Aquaphone** enregistre le bruit produit par une fuite d'eau
- **Le corrélateur enregistre le bruit** d'une fuite: une analyse de la fracture des ondes acoustiques produite par une fuite d'eau permet de localiser précisément l'endroit de la fuite

Applications:

- *Identification d'une fuite d'eau sur le circuit du chauffage central ou dans des tuyaux d'eau froide/chaude à l'intérieur*
- *Recherche de fuite d'eau dans un tuyau extérieur, n'importe la profondeur ni longueur des tuyaux*



Infrasonor®

Technologie avancée pour une détection précise

Hygromètre: mesurer le degré d'humidité

• Hygromètre: mesure indirecte du degré d'humidité en mesurant la conductivité électrique de la surface (bois, pierre, parquet, gyproc, murs, sols, plafonds ...)

Applications:

- *Mesurer de l'humidité anormale et localisation de fuites dans des tuyaux ou décharges*
- *Dans la plupart des cas cette technique est combinée avec une analyse thermographique*



Infrasonor®

Technologie avancée pour une détection précise

Endoscopie: vue endoscopique

- Inspection de l'intérieur des tuyaux en utilisant une caméra endoscopique (diam. 6 mm jusque 300 mm)
- Régistration des images, analyse des images
- En combinaison avec track & trace: le signal émis par la caméra est capté et permet de localiser le tuyau

Applications:

- *Contrôle des tuyaux de décharge et égouts, localiser des fuites ou ruptures*
- *Indication du cheminement de tuyaux à l'intérieur ou à l'extérieur*



Infrasonor®

Technologie avancée pour une détection précise

Tracer: sentir du gaz

- Gaz: sentir le gaz
- Mettre du gaz traceur dans des tuyaux ou sous une couverture de toit, mesurer la concentration du gaz

Applications:

- Trouver une fuite de gaz sur un conduit de gaz – trouver la cause d'infiltrations d'eau
- Localiser une fuite dans une couverture d'un toit plat/terrasse (roofing, EPDM, PVC, toiture verte)
- Localiser d'une fuite de petite taille dans un tuyau sans pression
- Localiser une fuite dans des tuyaux de piscine



Infrasonor®

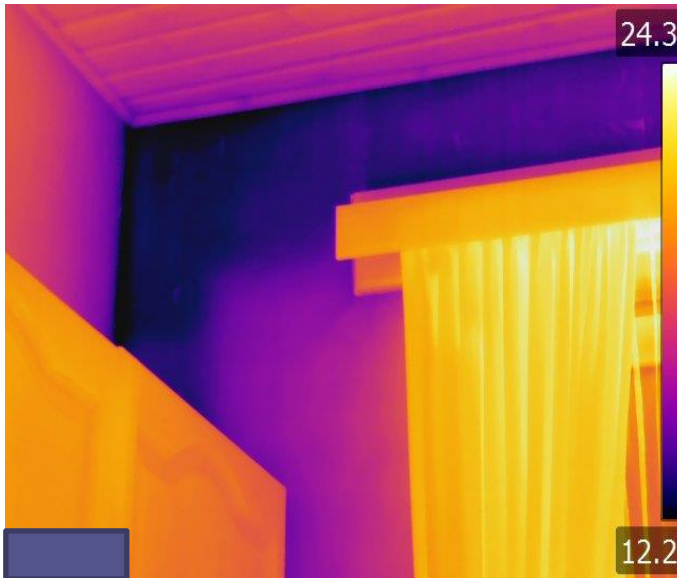
Technologie avancée pour une détection précise

Senso: mesurer la qualité de l'air

- Des filtres mesurent le degré de CO₂, le degré d'humidité de l'air et la température

Application:

- *En combinaison avec analyse thermographique: recherche de cause de condensation/moisissure et problème de ventilation*



Infrasonor®

Technologie avancée pour une détection précise

Fluo: illuminer

- Introduire un colorant illuminisant

Applications:

- *Trouver le cheminement de l'eau dans un égout, dans le sol, dans des murs*

Electro: conductivité métallique et électrique

- Le férophone met une tension électrique sur des tuyaux en métal. Ainsi un champ magnétique est créé qui est détecté/repéré par le férophone.
- Lors d'un examen d'un liner d'une piscine une petite tension électrique est créée sur le liner des piscines/étangs.

Applications:

- *Localisations de tuyaux, puis septiques*
- *Localisation de fuites dans des liners de piscines/étangs*

Infrasonor®

Technologie avancée pour une détection précise

Test fumigène: fumée artificielle

- Test fumigène: injection d'une matière liquide dans des décharges ou sous la couverture d'un toit plat, qui est atomisée par l'appareil de test dans les décharges ou sous la couverture du toit.
- Cette "fumée" échappe via des fuites dans un tuyau ou couverture du toit

Applications:

- *Localiser des fuites dans des décharges*
- *Trouver la cause de mauvais odeurs (tuyaux de ventilation-égouts)*
- *Localiser des fuites dans des couvertures des toits plats*

